

Německo-česká řada seminářů o Natuře 2000

Téma:

Natura 2000-Gebiete im Projektgebiet
Území Natury 2000 v oblasti projektu



Das europäische Natura 2000-System *Evropská soustava Natura 2000*



Základní cíl: zachování biologické rozmanitosti

1979

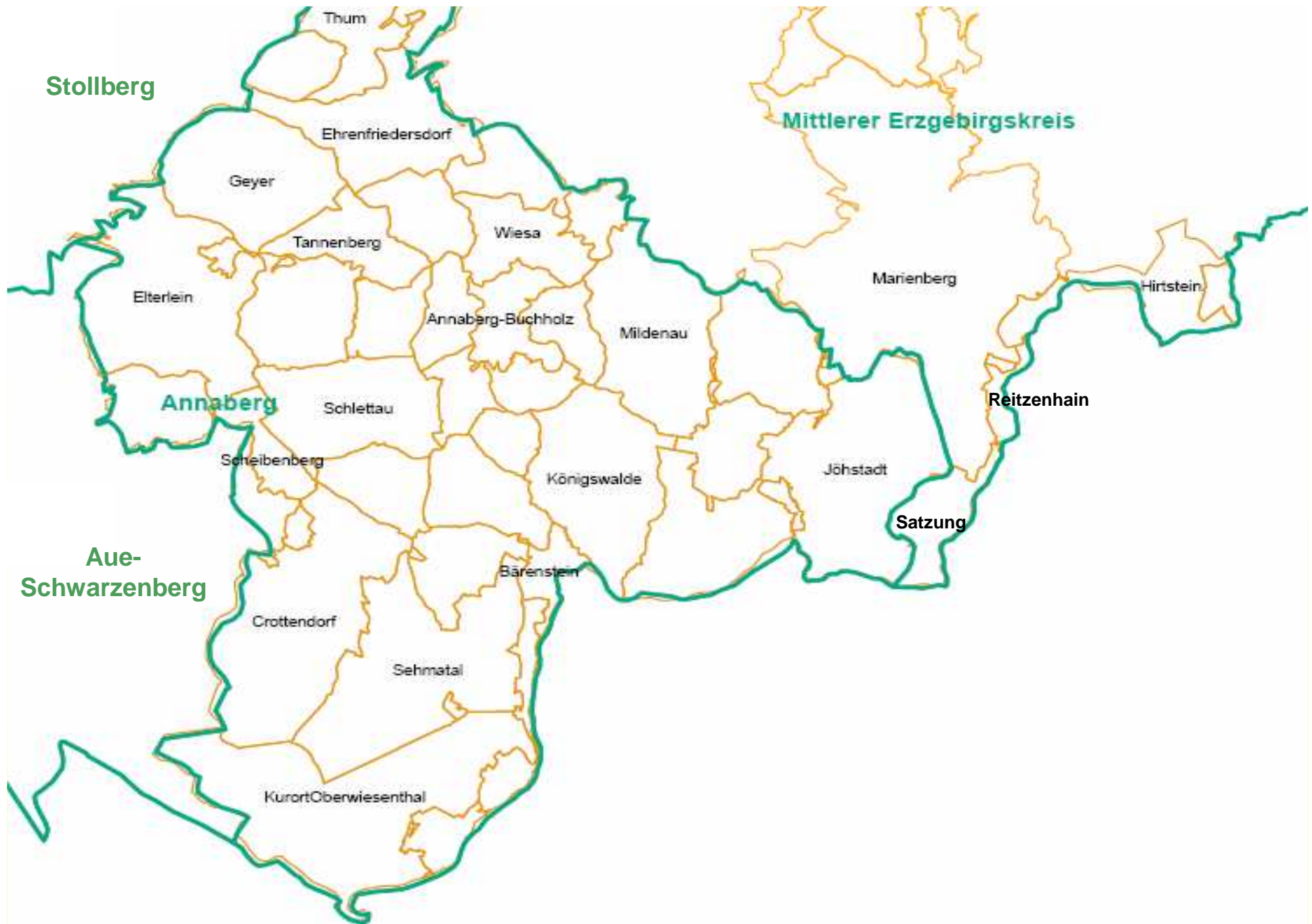


- Směrnice o ochraně volně žijících ptáků (79/409/EHS)
Vogelschutzgebiete (sog. SPA-Gebiete) – *Ptačí oblasti*
Cíl: zachování všech evropských druhů ptáků a jejich biotopů



- Fauna-Flora-Habitat-Gebiete
- Evropsky významné lokality
Cíl: zachování ohrožených typů stanovišť a druhů

evropská směrnice 92/43/EHS
(směrnice o stanovištích,
zkráceně v němčině FFH-směrnice)



Ausgewählte FFH-Gebiete im Projektgebiet -
Vybraná FFH-území v oblasti projektu

Moore und Mittelgebirgslandschaft bei Elterlein	407 ha
Preßnitz- und Rauschenbachtal	851 ha
Fichtelbergwiesen	231 ha
Pöhlbachtal	337 ha
Mittelerzgebirgische Basaltberge	156 ha
Scheibenberger Heide	115 ha
Zschopautal	2436 ha
Buchenwälder bei Steinbach	441 ha
Kalkbruch Hammerunterwiesenthal	21 ha



„Moore und
Mittelgebirgs-
landschaft
bei Elterlein“
407 ha

Typy přírodních stanovišť

horské sečené louky	(6520)
přírodní eutrofní jezera	(3150)
přírodní dystrofní jezera a tůně	(3160)
vodní toky se specifickou vegetací	(3260)
evropská suchá vřesoviště	(4030)
druhově bohaté smilkové trávníky	(6230*)
vlhkomilná lemová společenstva	(6430)
Přechodová rašeliniště a třasoviště	(7140)
březové rašelinné lesy	(prioritní typ stanoviště 91D1*)
smrkové rašelinné lesy	(prioritní typ stanoviště 91D4*)
acidofilní smrčiny	(9410)

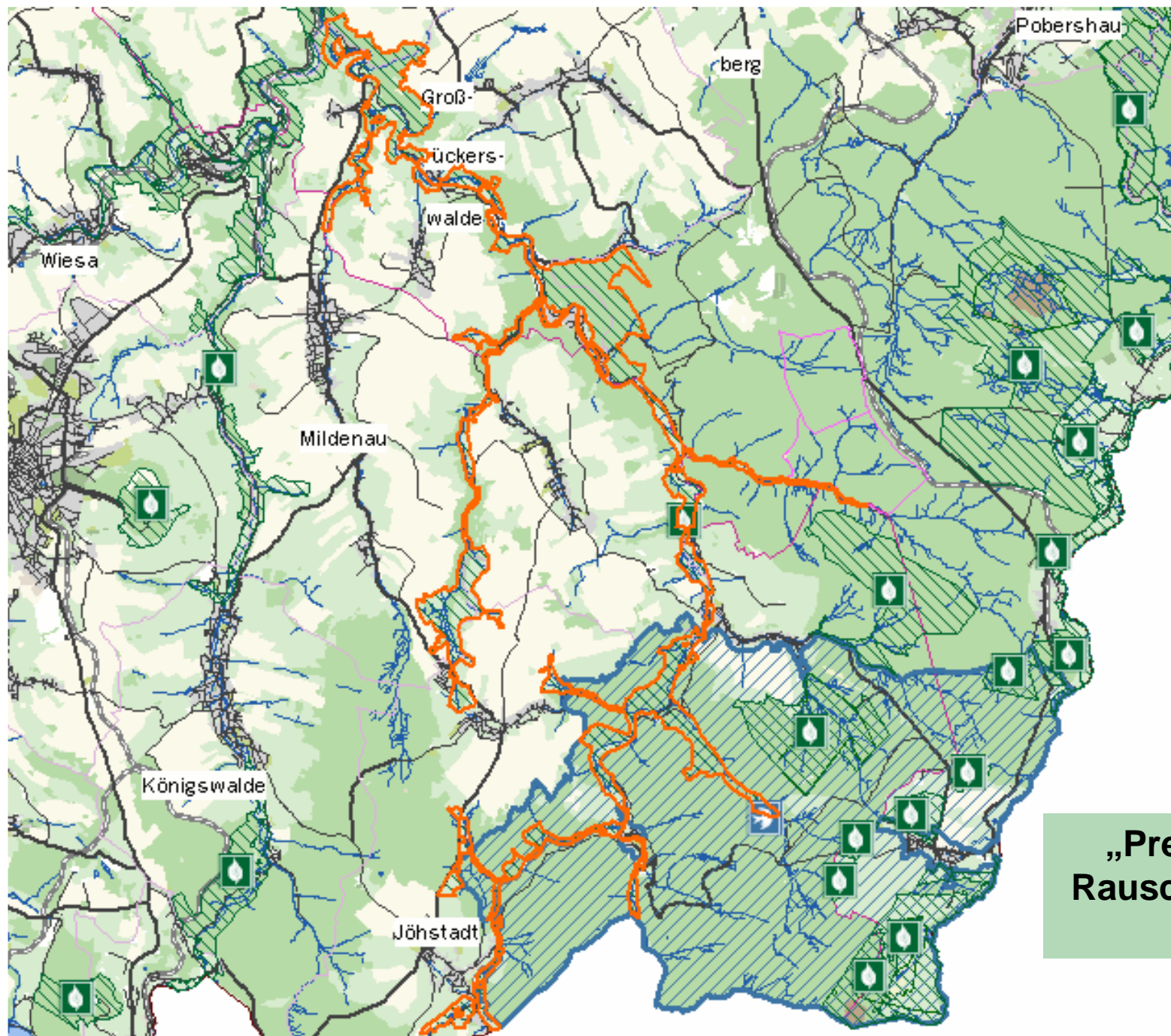


Moore und Mittelgebirgslandschaft bei Elterlein

1. Vorrangige Arten						
wissenschaftlicher Name	deutscher Name	RLS	bes. MTB-VQ *		Verant- wortung Lkr.	Schutzgebiete im Lkr. ANA zu betreuende Gebiete, Fundorte
			in ANA	in Sachsen		
<i>Aconitum napellus (plicatum)</i>	Blauer Eisenhut	R	2	2	100%	Fichtelberggebiet
<i>Coeloglossum viride</i>	Grüne Hohlzunge	1	2	3	67%	Dörfler Quellmoor, Hirschwiese, Lohenbachtal
<i>Diphasiastrum alpinum</i>	Alpen-Flachbärlapp	1	2	3	67%	Fichtelberggebiet
<i>Gentianella amarella</i>	Bitterer Enzian	1	1	1	100%	FND Kalkbruch Hammerunterwiesenthal
<i>Lilium bilbiferum</i>	Feuer-Lilie	1	2	14	14%	Pöhlberg- u. Fichtelberggebiet
<i>Lycopodiella inundata</i>	Sumpfbärlapp	1	1	westl. Elbe 1,sonst 16	westl. Elbe 100%	Scheibenberger Teichgebiet
<i>Orchis mascula</i>	Stattliches Knabenkraut	1	4	41	10%	Dörfler Gebiet, Zschopau, Preßnitz
<i>Pinguicula vulgaris</i>	Gemeines Fettkraut	2	7	44	16%	NSG Herm. Wiesen, Rauschenbachtal u.a.
<i>Platanthera bifolia</i>	Weißer Waldhyazinthe	2	3	45	7%	Preßnitz, NSG Herm. Wiesen, Steinbach
<i>Platanthera chlorantha</i>	Grünliche Waldhyazinthe	1	2	8	25%	Preßnitz, Wolfner Mühle, Rauschenbachtal
<i>Pseudorchis albida</i>	Weißzüngel	1	2	3	67%	Zechengrund, Kriegswiese (MEK), Börnerwiese
<i>Swertia perennis</i>	Blauer Tarant	1	1 (5)**	1	100%	Fichtelberggebiet, Scheibenberger Heide
2. Weitere Arten						
wissenschaftlicher Name	deutscher Name	RLS	bes. MTB-VQ *		Verant- wortung Lkr.	Schutzgebiete im Lkr. ANA zu betreuende Gebiete, Fundorte
			in ANA	in Sachsen		
<i>Dactylorhiza fuchsii ssp. transs.</i>	Transsilvanisches Knabenkr.	DM	4	4	100%	NSG Hermannsdorfer Wiesen, FND Kuckucksblumenwiese
<i>Epipactis palustris</i>	Sumpf-Sitter	2	1	24	4%	NSG Hermannsdorfer Wiesen
<i>Homogyne alpina</i>	Grüner Alpenlattich	2	14	26	54%	Fichtelberggebiet, Neudorf, Crottendorf NSG Rauschenbachtal, NSG Herm. Wiesen u.a.
<i>Menyanthes trifoliata</i>	Fiebersklee	3	12	~150	7%	
<i>Pedicularis palustris</i>	Sumpf-Läusekraut	1	3	3	100%	NSG Hermannsdorfer Wiesen
<i>Streptopus amplexifolius</i>	Stengelumf. Knotenfuß	2	1	9	11%	NSG Zechengrund
** im Atlas nur 1 Fundort						

Sumpf-Läusekraut
(*Pedicularis palustris*)





**„Preßnitz- und
Rauschenbachtal“
851 ha**

Typy přírodních stanovišť

horské sečené louky	(6520)
nížinné sečené louky	(6510)
vodní toky se specifickou vegetací	(3260)
druhově bohaté smilkové trávníky	(6230*)
vlhkomilná lemová společenstva	(6430)
přechodová rašeliniště a třasoviště	(7140)
křemičité suti	(8150)
křemičité skalní svahy s chasmofytní vegetací	(8220)
bučiny typu Luzulo-Fagetum	(9110)
bučiny typu Asperulo-Fagetum	(9130)
lužní lesy s olší lepkavou a jasanem ztepilým	(91E0*)
lesy typu Tilio-Acerion na svazích	(9180*)

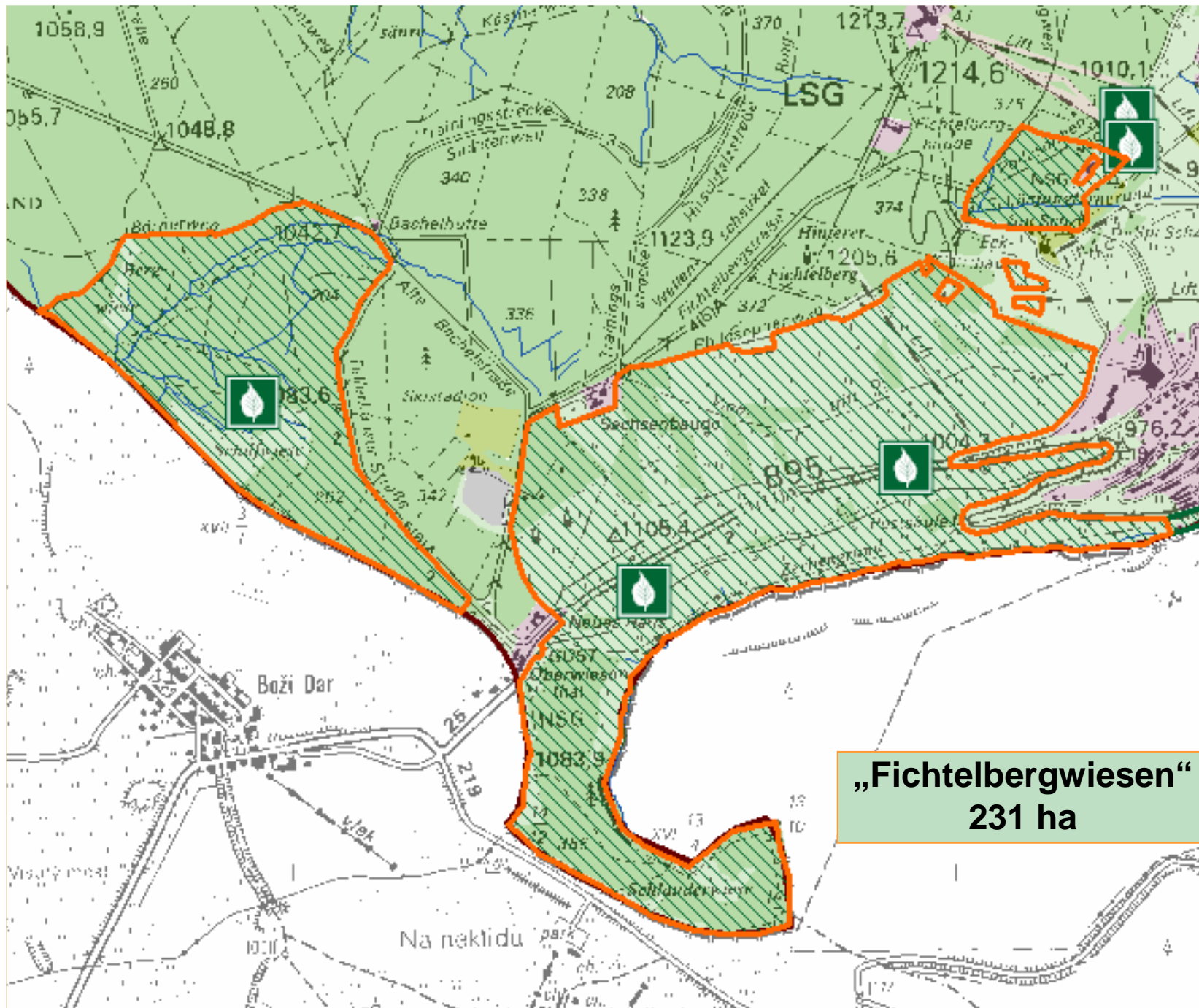


Preßnitz- und Rauschenbachtal



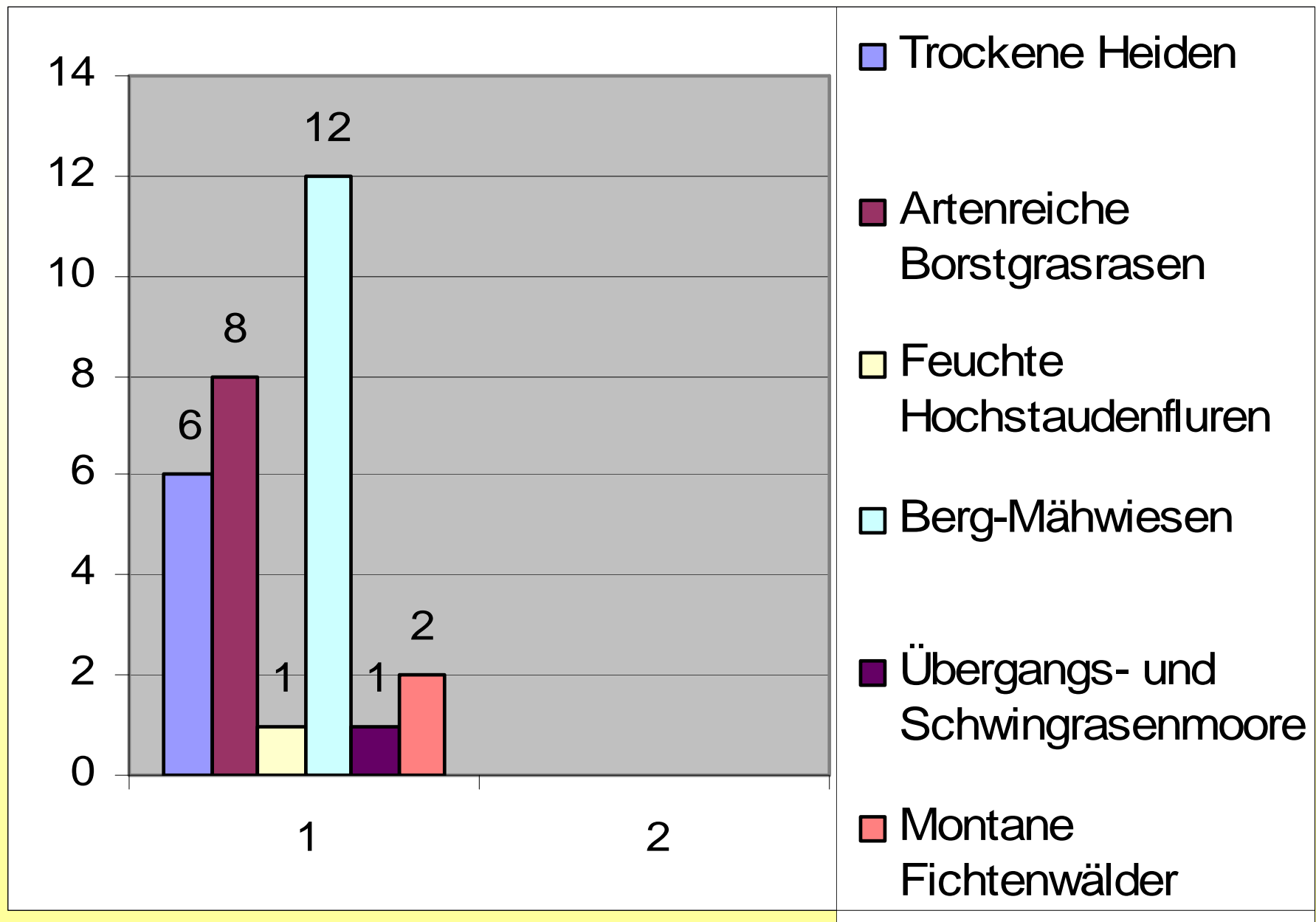
Nálezy vranky (*Cottus gobio*) - 2007

Probepunkt	Nachgewiesene
PS 1 (Jöhst. Schwarzwasser): oberhalb Schmalzgrube	30
PS 2 (Jöhst. Schwarzwasser): oberhalb Jöhstadt	27
PS 3 (Rauschenbach): unterhalb Rauschenbachmühle	12
PS 4 (Rauschenbach): ca. 1km oberhalb Mündung	8
PS 5 (Preßnitz): oberhalb Ortslage Schmalzgrube	-
PS 6 (Preßnitz): unterhalb Brücke nach Grumbach	15
PS 7 (Preßnitz): Haselbachmündung	11
PS 8 (Preßnitz): Steinleite	30
PS 9 (Preßnitz): Finsterau	22
PS 10 (Sandbach): oberhalb Höllmühle	-
PS 11 (Erdmannsbach): oberhalb Mündung in Preßnitz	-
PS 12 (Tiefenbach): ca. 250m oberhalb der Mündung	-
PS 13 (Haselbach): 200m oberhalb Mündung in Preßnitz	-



Typy přírodních stanovišť

horské sečené louky	(6520)
druhově bohaté smilkové trávníky	(6230*)
vlhkomilná lemová společenstva	(6430)
degradovaná vrchoviště schopná obnovy	(7120)
přechodová rašeliniště a třasoviště	(7140)
evropská suchá vřesoviště	(4030)
acidofilní smrčiny	(9410)





Fichtelbergwiesen



Lilium bulbiferum



Arnica montana
Prha chlumní (arnika)

a

Pseudcorchis albida
běloprstka bělavá



Čípek objímavý
Streptopus amplexifolius



Swertia perennis
Kropenáč vytrvalý





Dipsasiastrum alpinum



Ranunculus platanifolius





- směrnice o ptácích (79/409/EHS)

Vogelschutzgebiete (tzv. SPA-Gebiete) – *ptačí oblasti*





Erzgebirgskamm bei Satzung

Kulíšek nejmenší (*Glaucidium passerinum*)

Bekasina otavní (*Gallinago gallinago*)

Tetřev hlušec (*Tetrao tetrix*)

Ostříž lesní (*Falco subbuteo*)

Ledňáček říční (*Alcedo atthis*)

Žluva šedá (*Picus canus*)

Slavík obecný (*Lullula arborea*)

Čejka chocholátá (*Vanellus vanellus*)

Ťuhýk šedý (*Lanius excubitor*)

Sýc rousný (*Aegolius funereus*)

Datel černý (*Dryocopus martius*)

Čáp černý (*Ciconia nigra*)

Výr velký (*Bubo bubo*)

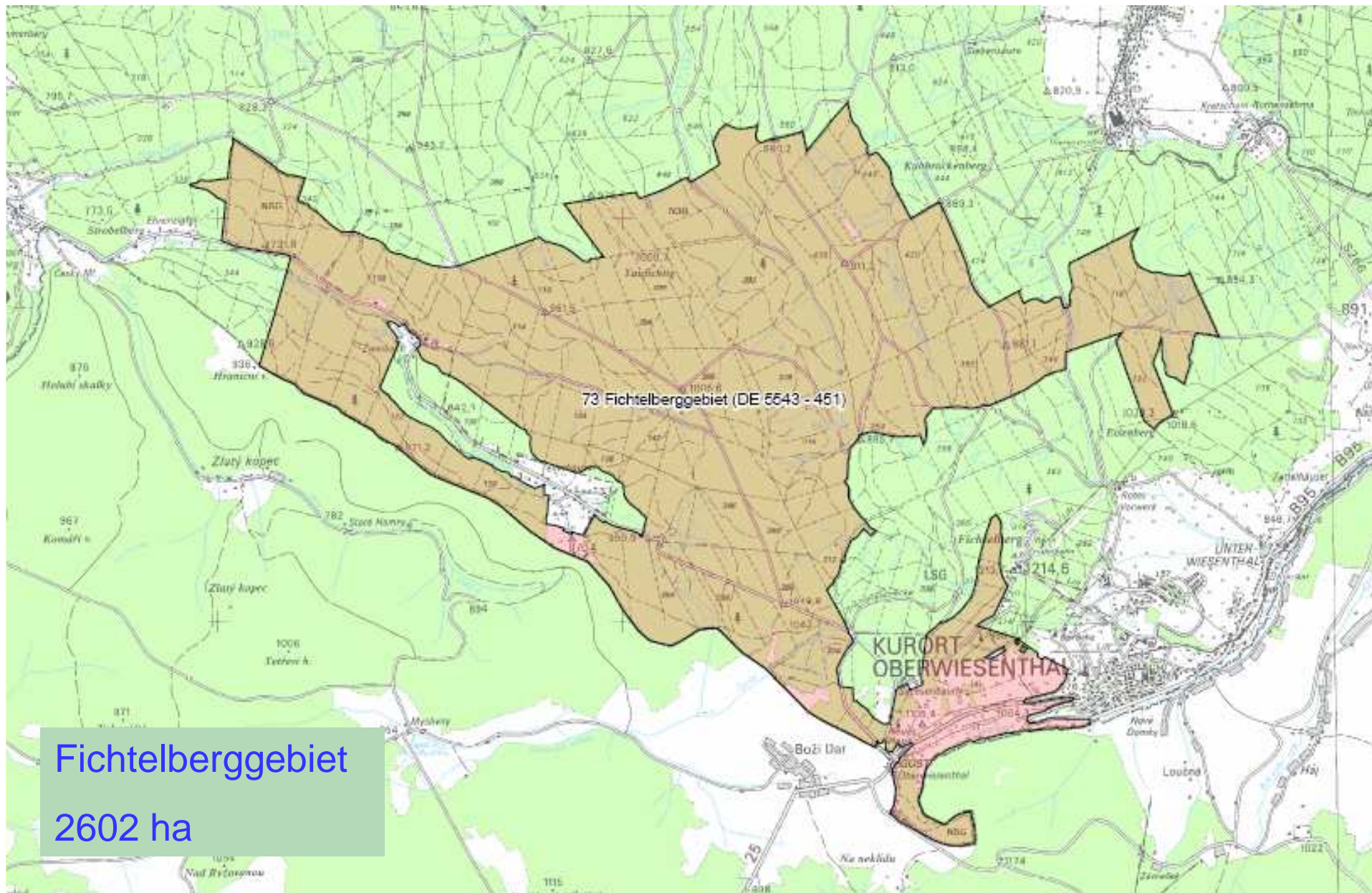
Chřástal polní (*Crex crex*)

Včelojed lesní (*Pernis apivorus*)

Luňák červený (*Milvus milvus*)

Lejsek malý (*Ficedula parva*)

Ťuhýk obecný (*Lanius collurio*)



Fichtelberggebiet
2602 ha

Fichtelberggebiet

Chřástal polní (*Crex crex*)

Tetřívěk obecný (*Tetrao tetrix*)

Tetřev hlušec (*Tetrao urogallus*)

Žluva šedá (*Picus canus*)

Sýc rousný (*Aegolius funereus*)

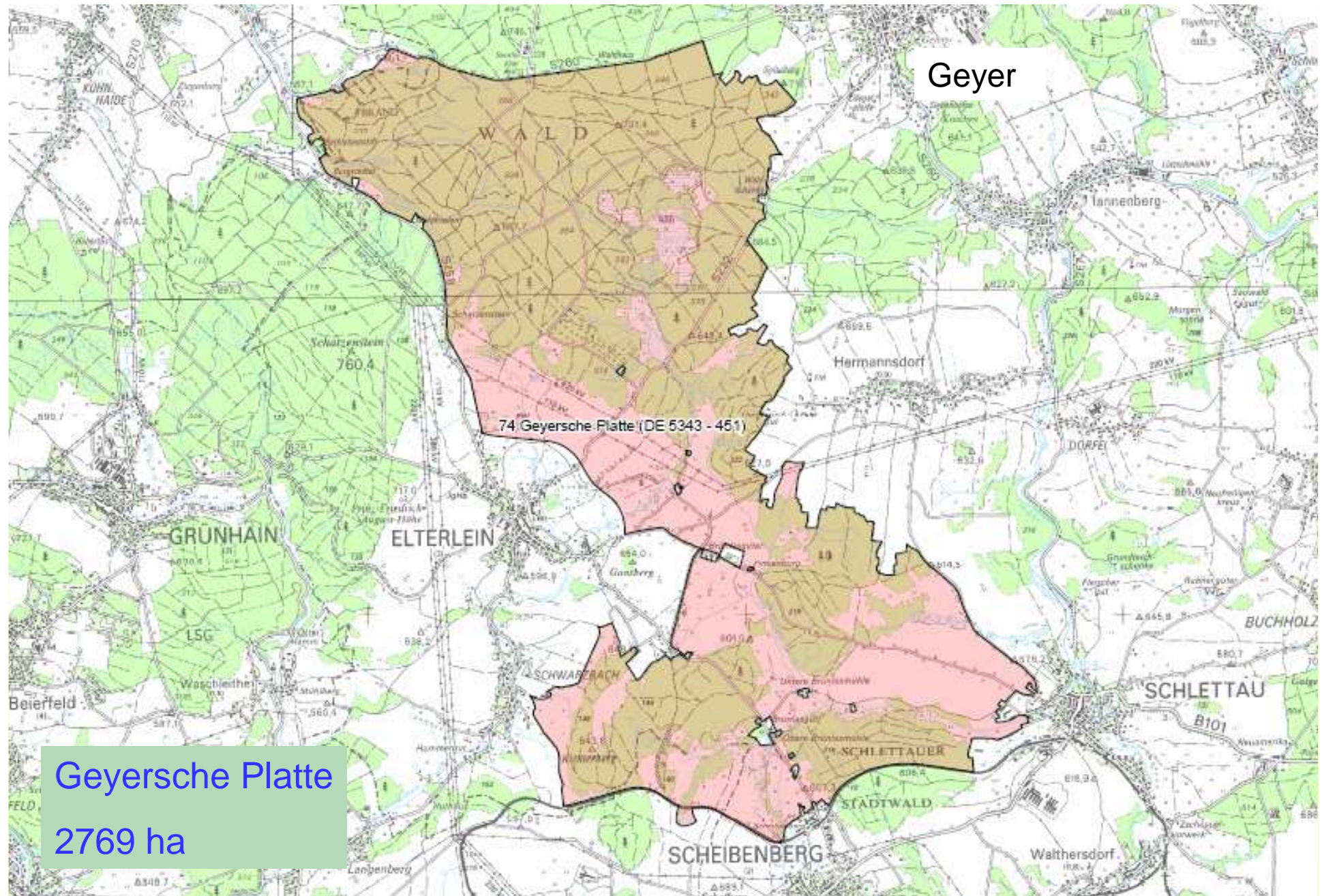
Kulíšek nejmenší (*Glaucidium passerinum*)

Datel černý (*Dryocopus martius*)

Čáp černý (*Ciconia nigra*)

Výr velký (*Bubo bubo*)

Geyer



Geyersche Platte
2769 ha

Geyersche Platte

Sýc rousný (*Aegolius funereus*)

Kulíšek nejmenší (*Glaucidium passerinum*)

Bekasína otavní (*Gallinago gallinago*)

Žluna šedá (*Picus canus*),

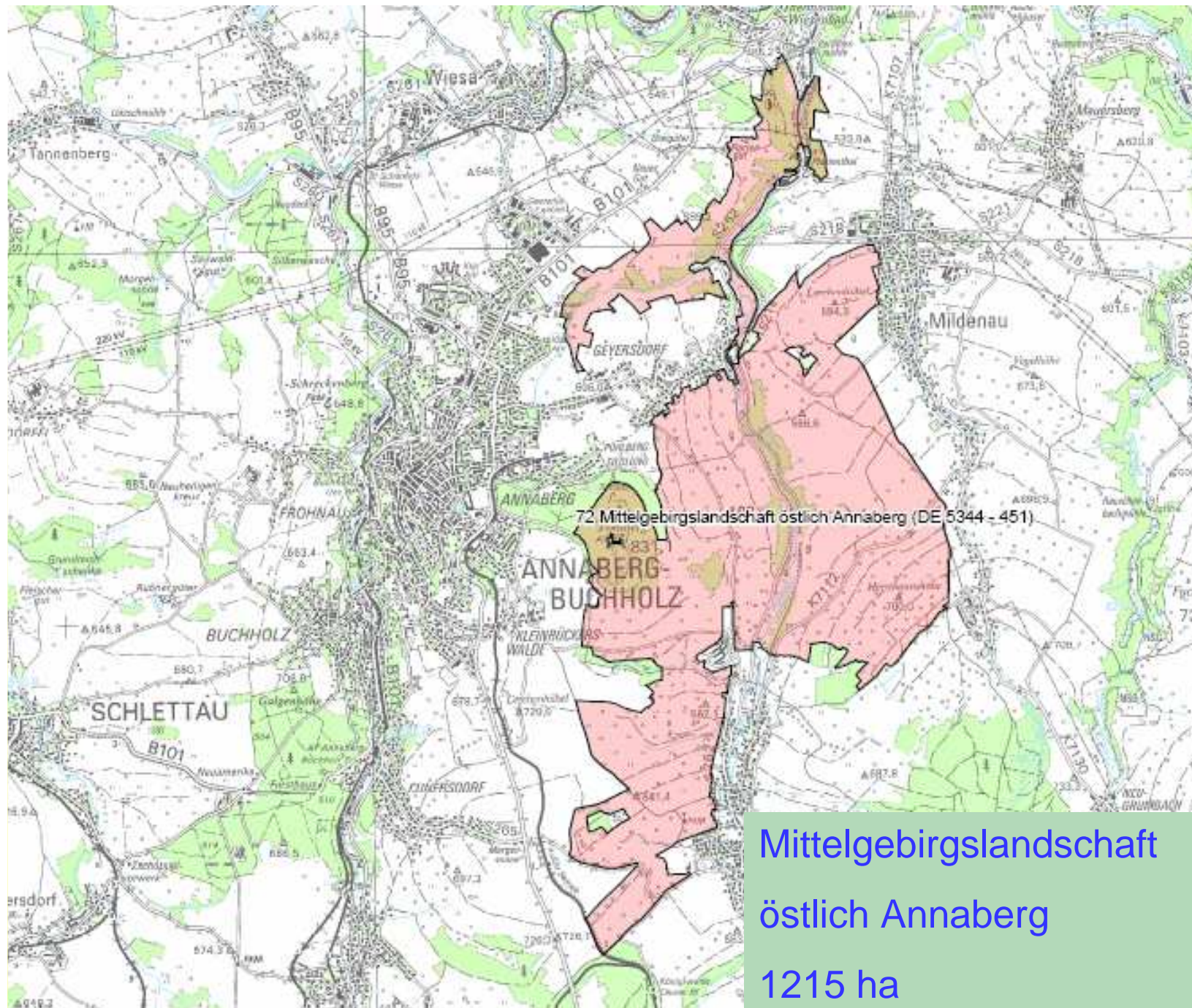
Čejka chocholatá (*Vanellus vanellus*)

Ťuhýk obecný (*Lanius collurio*)

Luňák červený (*Milvus milvus*)

Datel černý (*Dryocopus martius*)

Čáp černý (*Ciconia nigra*)



Mittelgebirgslandschaft östlich Annaberg

Datel černý (*Dryocopus martius*),
Ledňáček říční (*Alcedo atthis*)
Ostříž lesní (*Falco subbuteo*),
Lejsek bělokrký (*Ficedula albicollis*),
Ťuhýk obecný (*Lanius collurio*),
Luňák červený (*Milvus milvus*)
Pěnice vlašská (*Sylvia nisoria*)
Včelojed lesní (*Pernis apivorus*).









**Děkuji vám
Jürgen Teucher**