



Soustava Natura 2000 V České republice

Jarmila Lončáková

AOPK ČR

1. 3. 2008

Obsah prezentace

- Legislativní základ
- Příprava soustavy N2000 v ČR (1999 - 2005)
- Biogeografické semináře a výsledky
- Doplnění národního seznamu (2005 - současnost)
- Evropské seznamy a vyhlašování N2000

Legislativa v ČR

Zákon o ochraně přírody a krajiny č.
114/1992 Sb. - novela duben 2004

(v podobě samostatného zákona
č.218/2004 Sb.)

Obecně §1 - účel zákona

- kromě jiného vytvořit v souladu s právem ES soustavu Natura 2000 v ČR

Legislativa v ČR

SPA - „ptačí oblasti“ - nová kategorie chráněného území, zřizovány jsou nařízením vlády.

- *Původní návrh* 41 oblastí, v současnosti vyhlášeno 38
 - zamítnuta: 1 SPA - *Heřmanský stav-Odra-Poolší* (Ostravsko)- záměr vybudovat průmyslovou zónu Dolní Lutyně
 - odloženo projednávání: 2 SPA - Dehtář a Českobudějovické rybníky (Jižní Čechy - připomínky MZe - omezení v hospodaření na rybnících).

Legislativa v ČR



- pSCI (EVL - evropsky významné lokality)

Vyhlášení v některé ze stávajících kategorií ZCHÚ (nejčastěji PP)

= zákon nestanoví novou kategorii ZCHÚ pro evropsky významné lokality

- V současnosti má národní seznam 879 lokalit.



Příprava soustavy N2000 v ČR (1999 - 2005)

- 1999 - AOPK ČR pověřena MŽP přípravou odborných podkladů, celková koordinace
- jak naplnit směrnice? - nebyly vzorové přístupy ⇒
- „česká cesta“ - důraz na kvalitní a důkladnou přípravu
- Aktuální údaje a pokud možno úplné informace

Příprava soustavy N2000 v ČR

- **SPA** - ČSO s AOPK ČR připravily návrh (spolupráce správy NP, správy CHKO, muzea...)
- **pSCI** - AOPK ČR připravila návrhy „odbornou verzi“ národního seznamu (+ spolupráce dalších organizací - univerzity, ústavy AV, muzea, regionální znalci...)



SPA- výběr



Oblasti ochrany ptactva (SPA) byly navrženy pro:

- 40 druhů přílohy I směrnice o ptácích
- 6 stěhovavých druhů ptáků (podle čl. 4.3 směrnice)
- Kritéria pro výběr:

- 1) Pět nejlepších lokalit pro daný druh přílohy I směrnice o ptácích při splnění určitých podmínek (lokalita hostí pravidelně nejméně 1 % celostátní populace + minimální hranice v počtu párů)
- 2) Pravidelné shromaždiště nejméně 1 % tahové populace stěhovavého druhu (uvedeného i neuvedeného v příloze I)
- 3) Pravidelné shromaždiště nejméně 20 000 stěhovavých vodních ptáků jednoho či více druhů (v ČR např. Vodní nádrž Nechranice)



Vyhlašování SPA

- SPA vyhlašuje vláda ČR nařízením vlády.
- Pro každou oblast nařízení zvlášť.

Obsah nařízení:

- územní vymezení (slovní popis + orientační mapa)
- předmět úpravy (předmět a cíl ochrany)
- činnosti, ke kterým je nutný souhlas orgánů ochrany přírody

Příprava soustavy N2000 v ČR (1999 - 2005) - EVL

Mapování biotopů a druhů (2000 - 2003)

Vymezení lokalit (2003)

Výběr lokalit (2004)

Odborný návrh (2004)

Předjednávání (vlastníci, mezirezort)

Národní seznam (2004)

Nařízení vlády ČR (2005)



Mapování biotopů a druhů

Oddělené procesy

- Stanoviště - plošné mapování v ČR
- Druhy - zjištění aktuálních údajů

Mapování biotopů

- 600 externích spolupracovníků (university, muzea, výzkumné ústavy, akademie věd, soukromé firmy, nevládní organizace, jednotlivci)
- 16 regionálních koordinátorů (koordinace také se správami CHKO a NP)

Mapování biotopů

2001 - vydán Katalog biotopů ČR

(Possibility to get the „Catalogue“ online from www.natura2000.cz)

Biotop (161) x Habitat (60)

1. Podrobnější než EU (1 habitat → 1-5 biotopů)
2. všechny přirozené a přírodě blízké biotopy
(z cenných ale nenaturových např. bažinné olšiny, mokřady a louky, prameniště bez pěnovců, ...)

Mapování biotopů

Měřítko 1:10 000

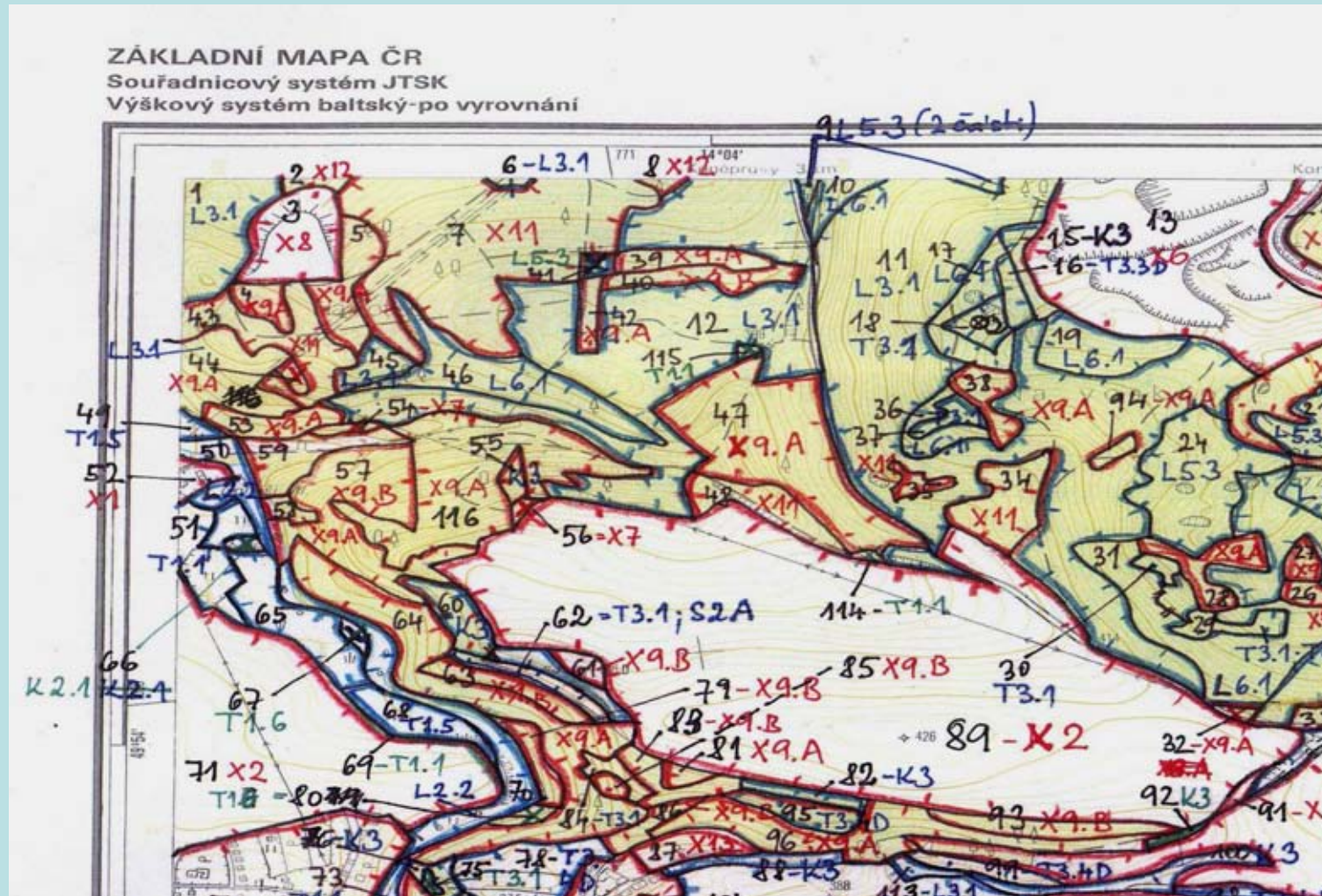
- kontextové mapování (přítomnost biotopu)
- podrobné mapování (detailní mapování včetně nepřírodních biotopů, cenná území, předpokládané oblasti navrhování lokalit)
- Náklady - celkově přes 120 mil. CZK (4 mil.EUR)
 - hrazeno ze státního rozpočtu

Terénní mapování (vysvětlení pojmů, podklady, výstupy)

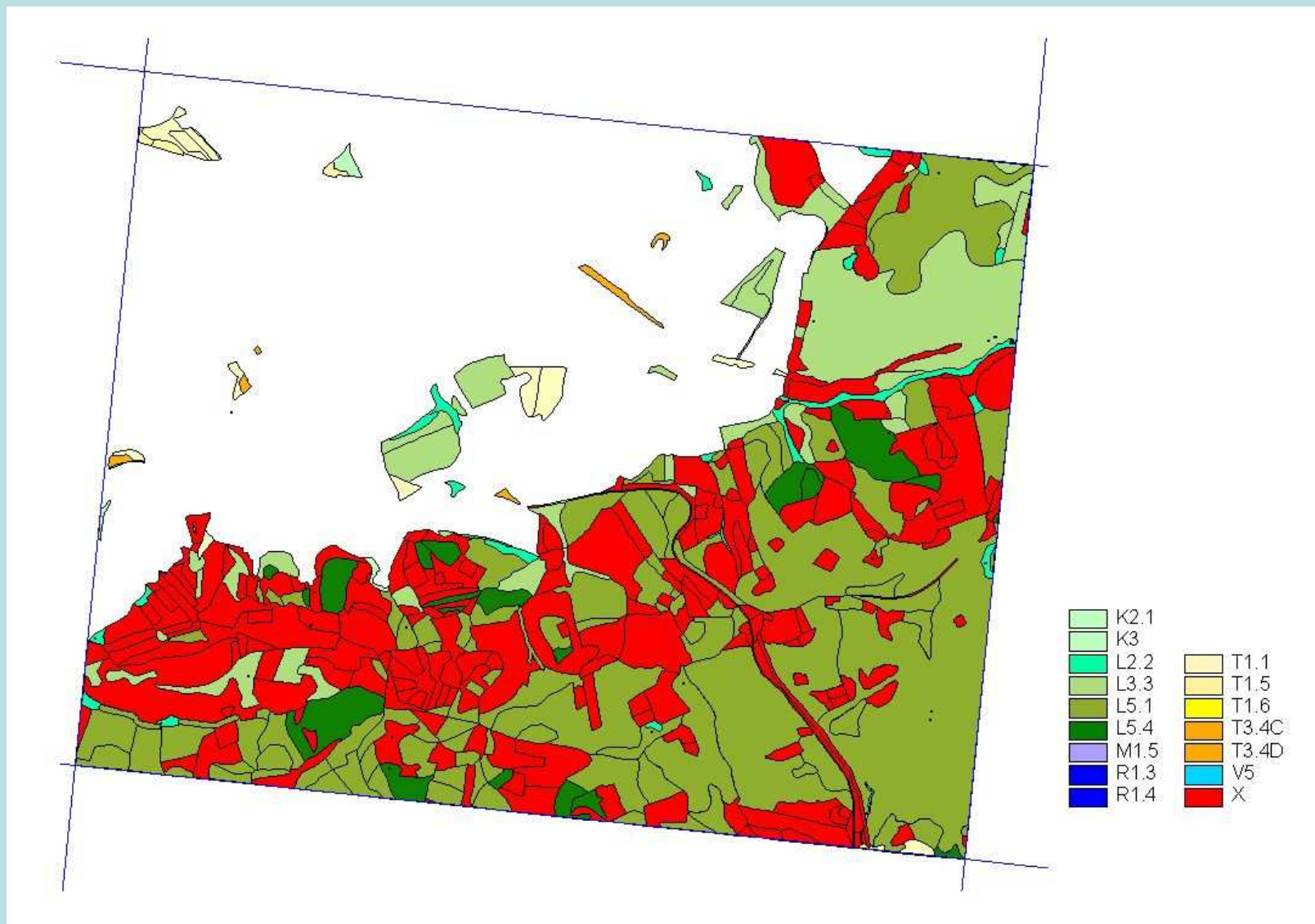
- Metodika
- Klasifikace (podle „Katalogu biotopů“)
- Kvalita:
 - reprezentativnost (typičnost vzhledem k popisu v katalogu) A-D
 - zachovalost (conservation status) A-C

Terénní mapa ► Digitalizace (GIS) ►
Mapa *segmentů* plus databáze

Ukázka čistopisu od mapovatelů



Ukázka digitálního zpracování



Ukázka databáze

Natura 2000, Zápis segmentů 14:43:41 27/06/2001

Lokalita Mapa 12-13-14
<Urch Hušák >
Mapování Typ podrobné
Autor Datum 12/07/2000
Valouch Stanislav, Ing

Pořadové číslo s. 9
Kód biotop K3
Způsob zákresu s. L
[P] Velikost vypočte GIS
[L] GIS*šířka(m) 0.0
[B] (m2) 0.0
Stejnorodost seg. J
Uěk.struktur.les. R
Reprezentativnost B
Zachovalost B
Poznámka
<Neditovat>
<Editovat>
<Konec zápisu>

Chyba u 2 údajů.

Mapa :OK
Lokalita :OK
Mapování typ :OK
datum :OK
autor :OK
Pořadové číslo s. :OK
Kód biotopu :OK
Zákres typ :OK
šířka :!!! chybí
plocha :OK
Stejnorodost typ :OK
podíl:OK
Uěk.struktur.les. :!!! navíc
Reprezentativnost :OK
Zachovalost :OK

:	11/07/00	Urc
:	12/07/00	Urc

<Enter>=Souhlas, <Esc>=Předchozí

Navrhování lokalit



Probíhalo zvlášť pro habitaty a zvlášť pro druhy (oddělené procesy)

Sjednocení lokalit až na závěr (finalizace návrhu)

Navrhování lokalit - habitaty



- organizace
- navrhovatelé na střediscích AOPK
+ tým odborníků v kraji
- celková koordinace ředitelství AOPK ČR

Navrhování lokalit - habitaty

- Navrhnout a vymezit potenciální pSCI s výskytem habitatů (vhodné lokality pro ochranu habitatů)
- Základ pro navrhování = digitální vrstva mapování biotopů (shp)
- Postupné navrhování lokalit po digitalizaci výsledků mapování
- Výsledek - "zásobník tzv. přírodních komplexů" (soubor, kde lokality odpovídají určitým kritériím ► výběr)

Navrhování lokalit - habitaty

METODIKA NAVRHOVÁNÍ

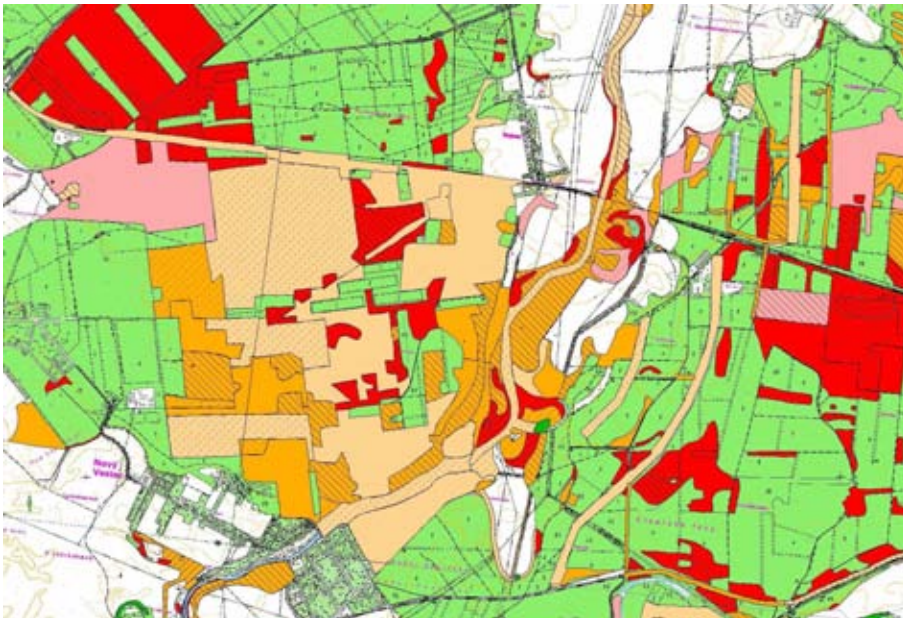
- zda vůbec lokalitu navrhnout
- jak lokalitu vymežit

KRITERIA

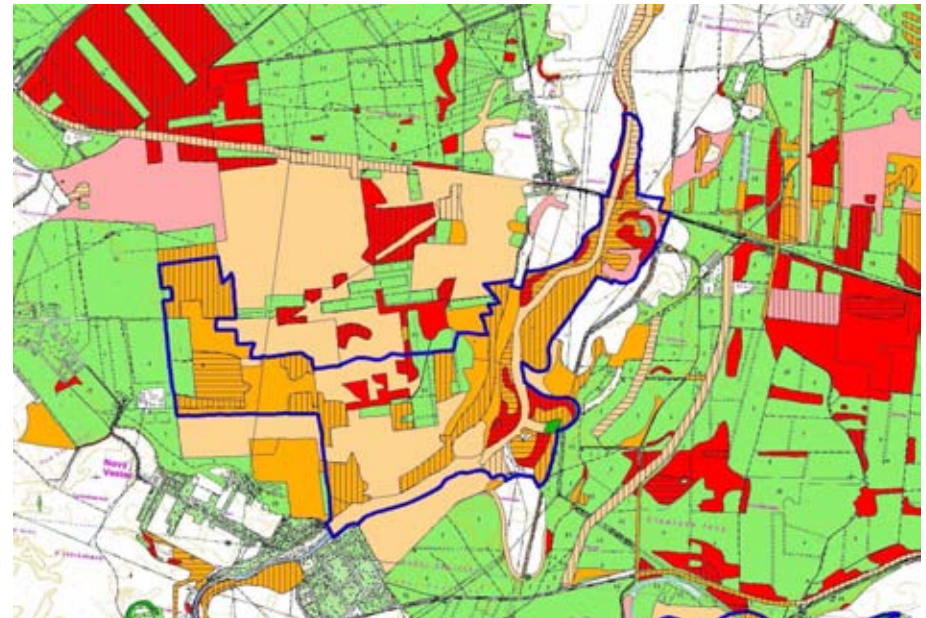
- rozloha (pro každý biotop tzv. minimální rozloha) + 50% „naturových“ biotopů z celkové rozlohy lokality
- reprezentativnost
- zachovalost (conservation status)
- rozmanitost biotopů v lokalitě
- přítomnost prioritních habitatů
- reálná ochrannost



Návrh pSCI „Černý orel“



Biotopy & Reprezentativnost



Biotopy, zachovalost a návrh pSCI pro ochranu habitatů

Habitaty - výběr lokalit

- Kolik lokalit vybrat? - vodítkem byla tzv. „kvóta“
- Kvóta - poměr „velkých a kvalitních“ segmentů habitatu z celkové rozlohy habitatu v biogeografické oblasti na území ČR
- Výběr - komplexní proces - vzorec, který zohlednil kritéria z přílohy III Směrnice o stanovištích
 - podíl habitatů v lokalitě,
 - rozloha lokality,
 - podíl rozlohy habitatu v lokalitě k celkové rozlohy habitatu v biogeo oblasti v ČR,
 - zachování struktury a funkce,
 - celkové hodnocení - global assesment)

Habitaty - výběr lokalit

- Po částečně „automatickém“ výběru dle kritérií se konala schůzka za účasti expertů na biotopy, kteří tento výběr zhodnotili a příp. doplnili či vyřadili lokality (minimum lokalit)
- Mapování v době navrhování (2003, 2004) neúplné, nutnost doplnění národního seznamu.



Navrhování lokalit - druhy

- Organizace - Ředitelství AOPK na základě shromážděných údajů z její databáze + od externích spolupracovníků a organizací





Rostliny



- 40 druhů
- Organizace - ředitelství AOPK ČR, experti, Botanický ústav, národní parky
- Intenzivní mapování a revize známých lokalit (2000 - 2003)
- Zakreslení lokalit do map 1: 10 000 (digitalizace hranic lokalit)
- Vzácné a ohrožené druhy z přílohy II - revize známých lokalit
- Některé druhy - nová data, zlepšení znalostí o výskytu (*Trichomanes*, *Cypripedium*, *Pulsatilla*)

Živočichové

- 63 druhů
- Organizace - část mapování organizována specialisty na daný druh, část regionálními pracovišti AOPK ČR, celková koordinace ředitelství AOPK ČR
- Intenzivní mapování a revize známých lokalit (2000 - 2003)
- Metody a organizace mapování přizpůsobeny zvláště každé taxonomické skupině druhů
- Zakreslení lokalit do map 1: 10 000 (digitalizace hranic lokalit)



Navrhování lokalit - druhy

KRITERIA

- Zvlášť pro každou biogeografickou oblast
- Do 20 navržených lokalit (10 u živočichů)- všechny zahrnuty do seznamu pSCI
- > 20 lokalit (10 u živočichů) -druhy rozděleny do 4 skupin podle charakteru jejich distribuce
 - Rozšířené druhy, netypické pro danou biogeografickou oblast - 20% populace zahrnout do pSCI
 - Rozšířené druhy, typické pro danou biogeografickou oblast- 40% populace zahrnout do pSCI (50% - prioritní druhy)
 - Vzácné druhy, netypické pro danou biogeografickou oblast 60% (70% prioritní druhy)
 - Vzácné druhy, typické pro danou biogeografickou oblast- 80% (90% prioritní druhy)



Druhy - výběr lokalit

- Podle přílohy III směrnice o stanovištích
- početnost a hustota populace druhu ve vztahu k celkové populaci druhu v ČR
- stupeň zachování charakteristik stanoviště, které jsou důležité pro daný druh
- stupeň izolovanosti populace na dané lokalitě ve vztahu k přirozenému areálu druhu
- celkové hodnocení významu lokality pro zachování daného druhu
- Procento pokrytí

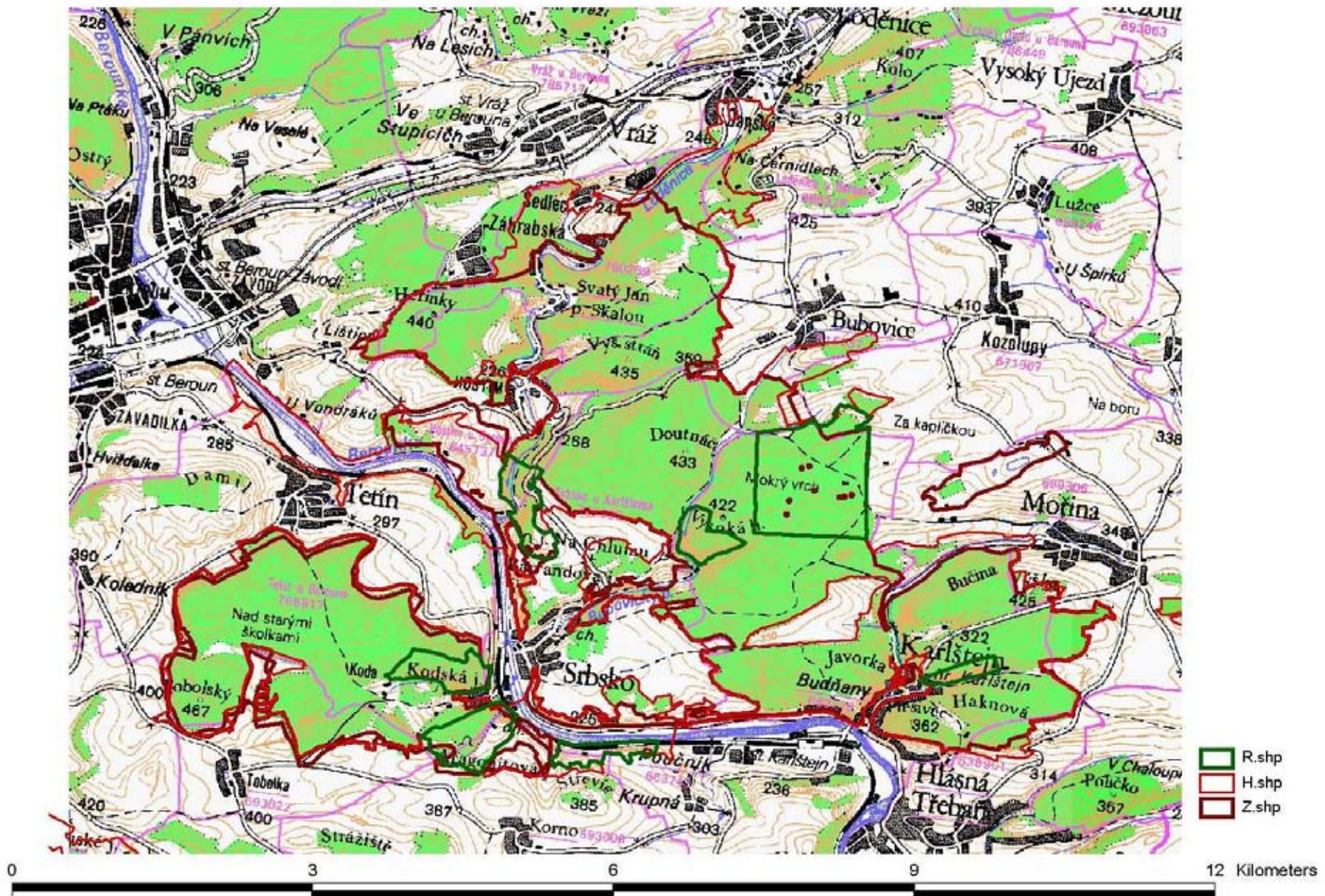


Finalizace návrhu

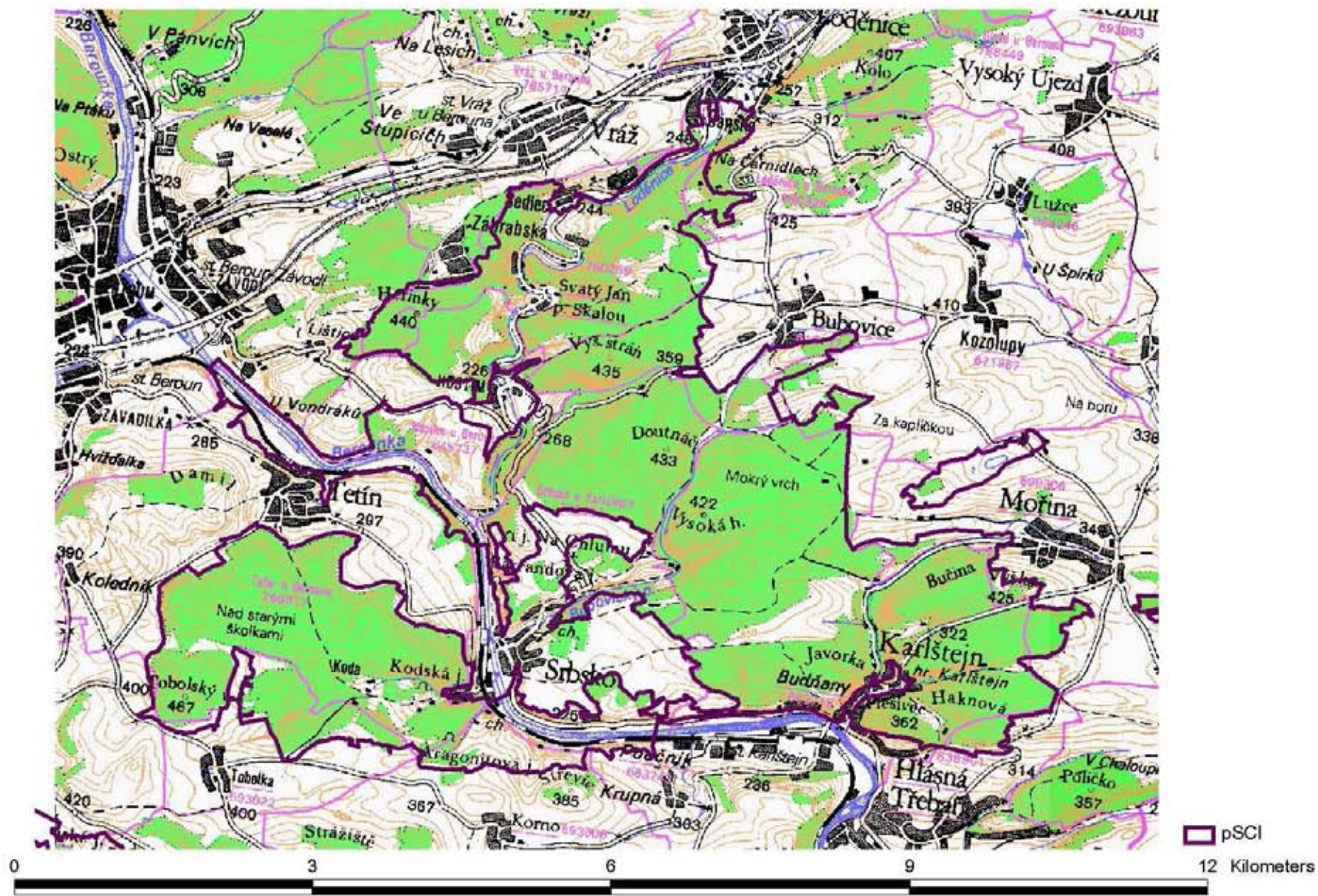
Sjednocení pSCI (živočichové, rostliny, habitaty)

- Z jednotlivých návrhů pro druhy a habitaty vytvořit jeden návrh - překrytí vrstev (shp) v GIS
- Sjednocení do 1 pSCI - ne vždy pouze sjednocení (př. dlouhé úseky řek a rozsáhlé lesní komplexy - rozdělení na několik lokalit)

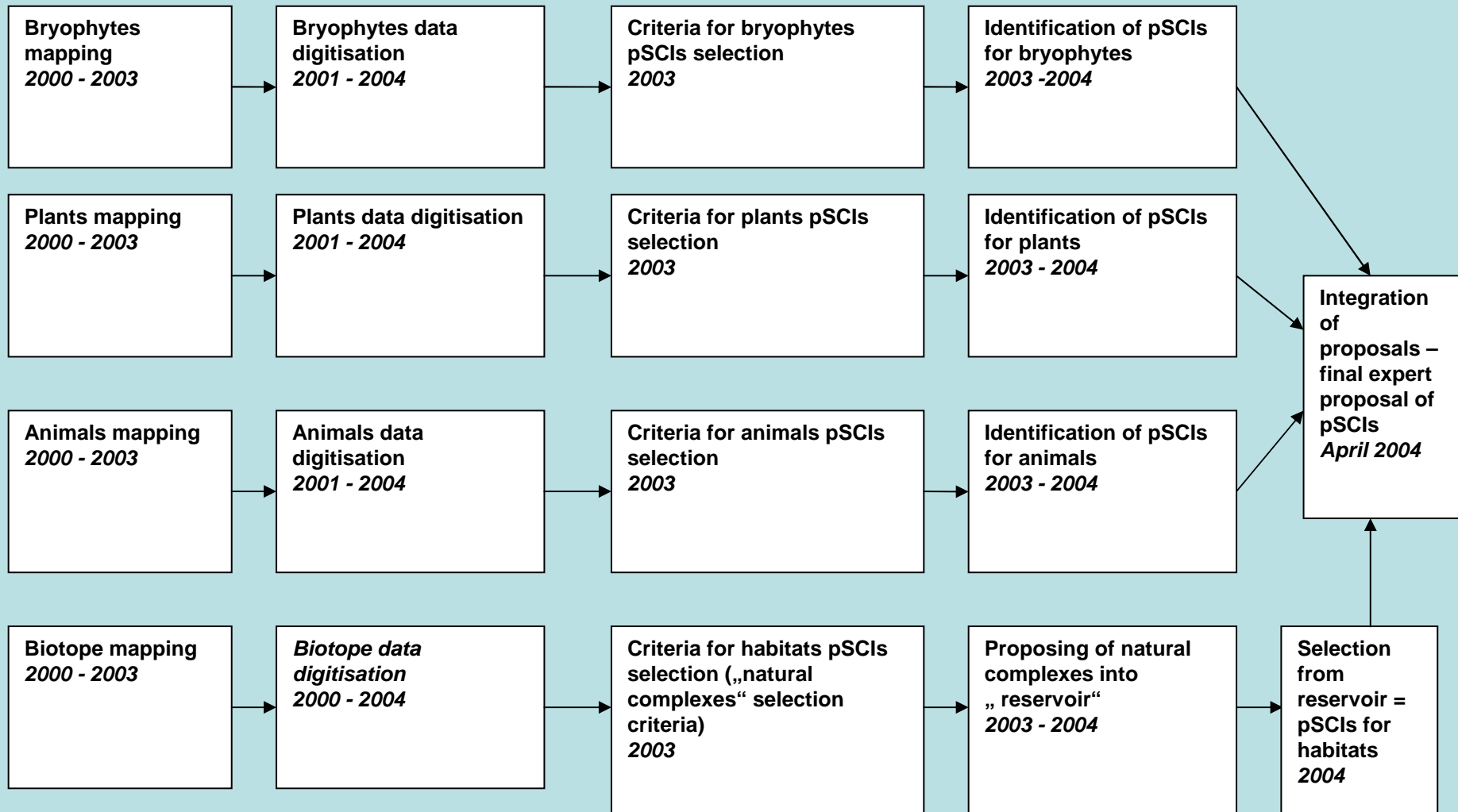
Příklad - sjednocení návrhu



Příklad - konečný návrh



Celkový přehled procesu



Národní seznam

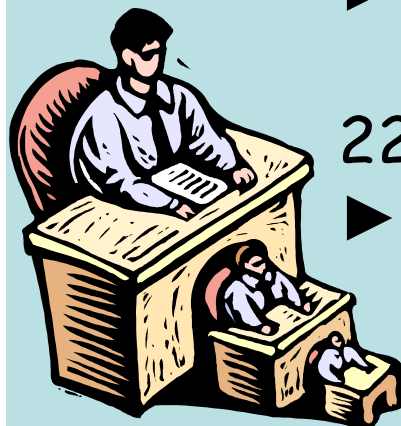
- Konečný návrh měl v roce 2004 při předložení MŽP 893 lokalit
- V - VI/2004 - Předjednávání s vlastníky, správci v území, dotčenými obcemi,...)
 - ▶ 883 lokalit (návrh znovu předložen MŽP)

Mezirezortní připomínkové řízení - návrh předložen jednotlivým ministerstvům a krajským úřadům)

- ▶ 876 lokalit

22.12. 2004 schválila vláda ČR národní seznam

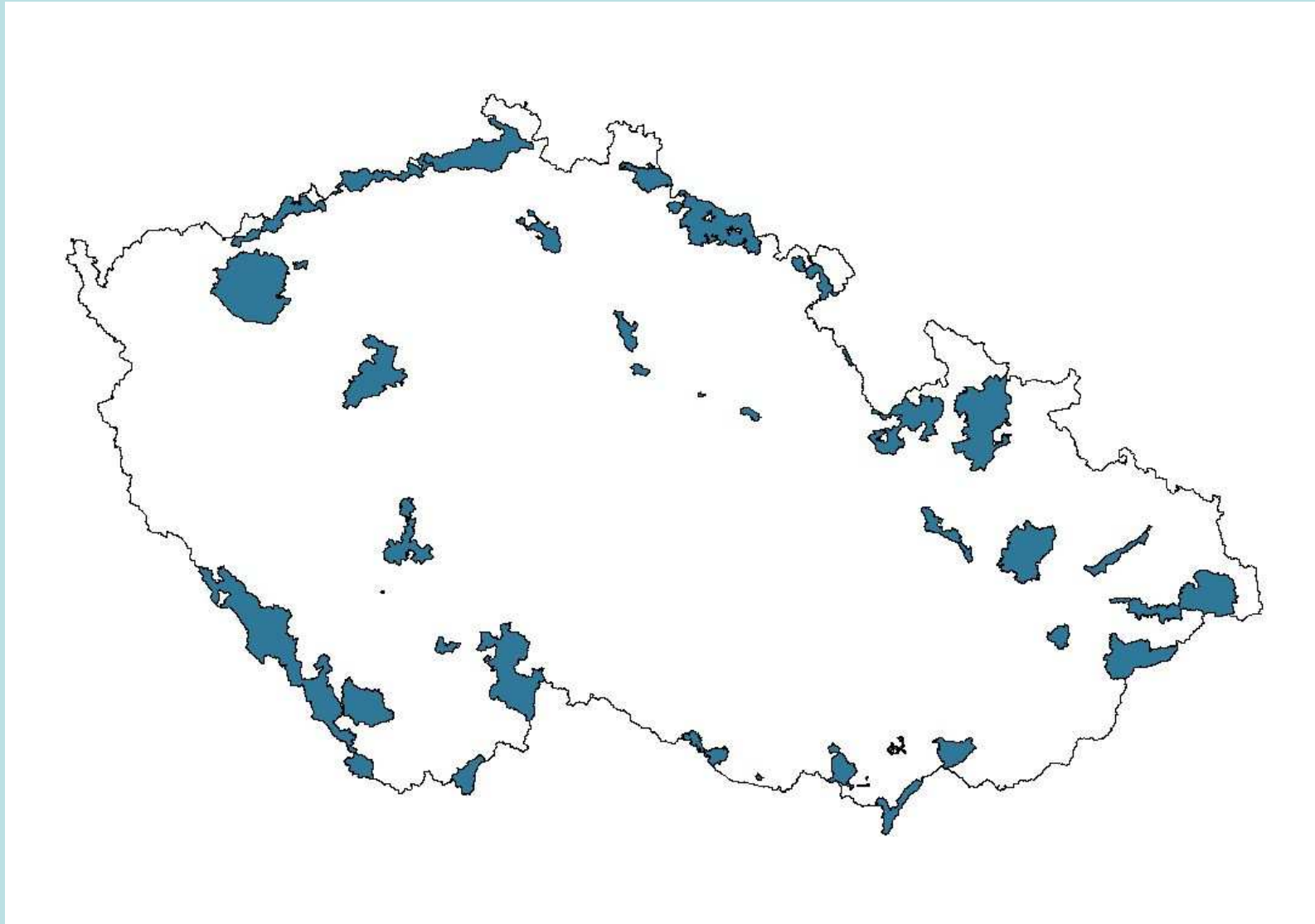
- ▶ 863 lokalit



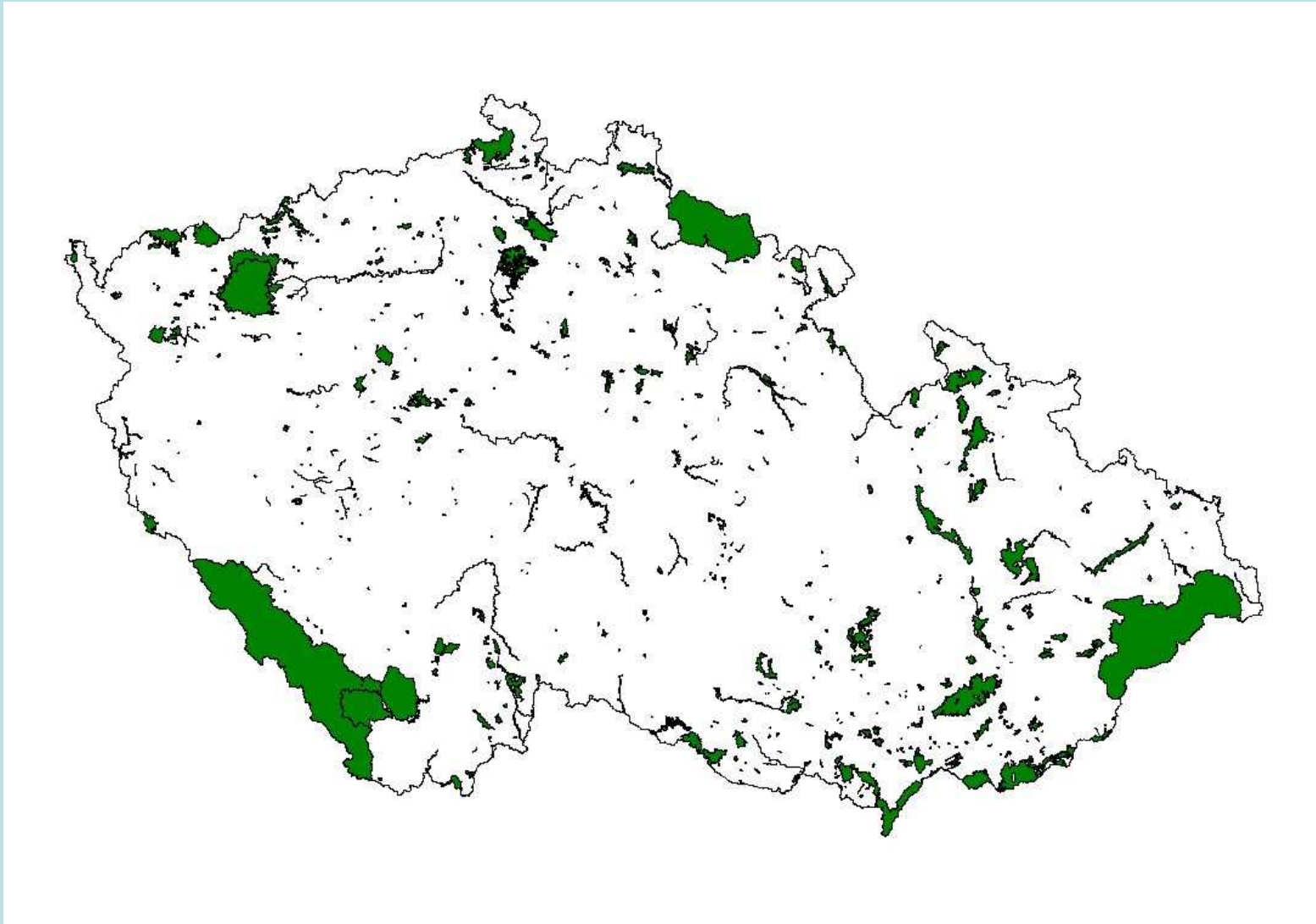
Národní seznam

- 8 února 2005, národní seznam včetně SDF doručen Evropské komisi
- SPA pokrývají 8.9 % rozlohy ČR
- pSCI pokrývají 9.3 % rozlohy ČR
(3 % rozlohy ČR nově chráněno - mimo stávající ZCHÚ)

SPA - 2005



EVL - 2005



Biogeografické semináře



- EK hodnotí dostatečnost národních seznamů členských států na tzv. biogeografických seminářích
- Posuzování seznamů pro každou biogeografickou oblast zvlášť
- Posuzování podle jednotlivých habitatů a druhů

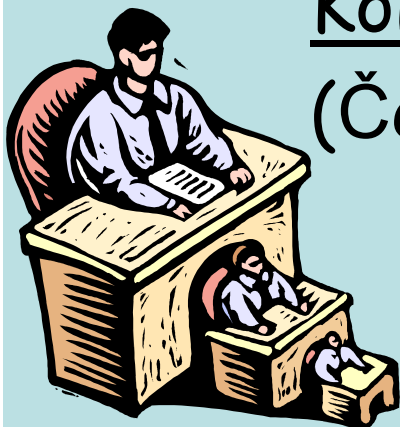
Biogeografické semináře



- ČR 2 biogeografické oblasti

Panonikum - září 2005 Sarród (Maďarsko)
(Česká republika, Maďarsko, Slovensko)

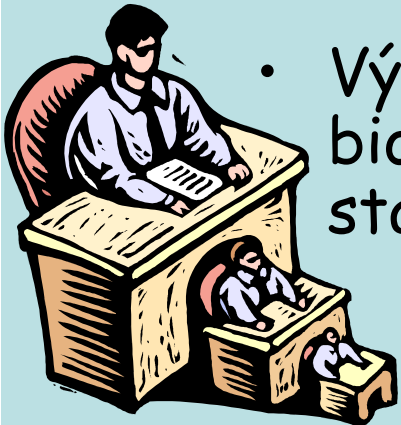
Kontinent - duben 2006 Darová u Plzně
(Česká republika, Polsko, Slovinsko)



Hodnocení EK - - Biogeografické semináře



- Účastníci - EK DG Environment, ETC/BD, ústřední orgány státní správy členských států, nezávislí experti, NNO, (vlastníci/správci pozemků)
- Hodnotí se postupně všechny fenomény, hodnocení SUF, IN MIN, IM MOD G, IN MOD, IN MAJ, Sci Res
- Výsledek hodnocení - NS doplnit pro obě biogeografické oblasti, stejně jako ostatní členské státy



	Celkem	SUF	IN MIN	IN MOD	IN MAJ	SCI RES
Panonikum						
Habitaty	34	22	3	7	1	1
Druhy	50	43	3	0	1	3
Kontinent						
Habitaty	59	14	6	31	3	5
Druhy	92	62	8	20	2	0

Doplňování národního seznamu pro panonikum

- Předjednávání prosinec 2006-březen 2007
- „Malá novela“ pro panonikum - schválena listopad 2007 - č. 301/2007 Sb. = 879 EVL
- Listopad 2007- odevzdání Evropské komisi
- Plánované schválení do ES - říjen 2008 (právě teď kontrola dat)



Doplňování národního seznamu pro kontinent

- Výchozí materiál
 - výsledky BGS
 - stínový seznam NNO
- Příprava návrhu - červen 2006 - leden 2007
 - regionální pracoviště (ověření stínového seznamu)
 - celková koordinace ředitelství AOPK ČR



Doplňování národního seznamu pro kontinent

- opět zvlášt' druhy a habitaty
- „zásobník“ návrhů (stejná metodika jako původní návrh)
- výběr lokalit na odborných schůzkách (účast NNO)
 - únor/březen 2007
- sjednocení lokalit pro druhy a habitaty na závěr -
duben/květen 2007
- odborný návrh byl odevzdán na konci června
2007 MŽP



Doplňování NS - počet doplněných EVL

Nezměněné lokality z nařízení vlády č.132/2005 Sb. (zůstávají jim mj. stávající kódy) (kontinent + panonikum)	681
Nově navrhované lokality – kontinent	252
Nově navrhované lokality – panonikum	18
Návrh na doplnění předmětu ochrany a změna hranice ve stávající EVL – kontinent - lokality, kde je navrhováno přidání nebo odebrání předmětu ochrany, popř. je navrhována změna v jejich vymezení	133
Návrh na doplnění předmětu ochrany ve stávající EVL - panonikum – lokality, kde byl přidán předmět ochrany	16
Lokalit celkem v národním seznamu po doplnění (kontinent + panonikum)	1100

Aktuální stav - předjednávání kontinent

- 1) projednání s KÚ - kompetence střediska AOPK ČR
 - 2) předjednávání s vlastníky (dotčenými subjekty) - kompetence Správy CHKO a Střediska AOPK ČR
- velcí správci v území - ředitelství AOPK ČR (LČR, ZVHS, podniky Povodí, VLS)



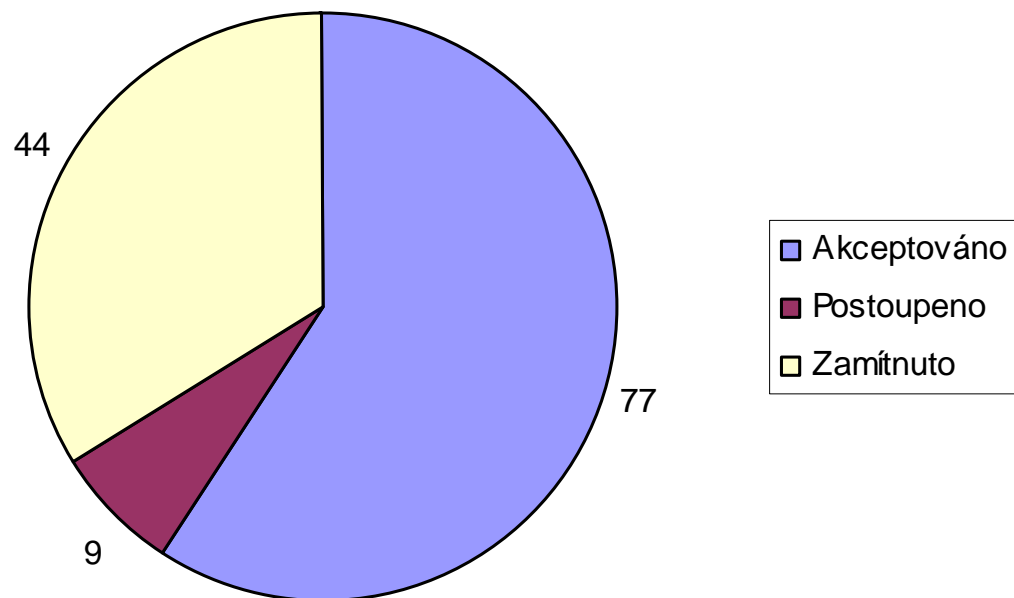
Předjednávání - projednání s KÚ

- Ad 1) Projednání s KÚ - červenec - srpen 2007
- **Cíl** - zapojení KÚ do návrhu lokalit a jejich akceptace (většina lokalit bude v budoucnu právě v kompetenci KÚ)
 - Připomínky k vedení hranice
 - Připomínky k navržené kategorii ochrany



Předjednávání - projednání s KÚ

Stav vypořádání připomínek od krajských úřadů
(červenec - srpen 2007)



Vyřazeno
15

Změna hranice
93



Předjednávání - ostatní subjekty

2) předjednávání s dotčenými subjekty

říjen - listopad 2008

- kompetence regionální pracoviště AOPK ČR
- rozdělení lokalit do skupin (podle „podrobnosti“ předjednávání (vždy obeslány příslušné obecní úřady + výběr vlastníků)

- vypořádání - regionální pracoviště AOPK ČR

prosinec 2007 - únor 2008

(snaha vypořádat maximum připomínek, připomínky odborného charakteru)

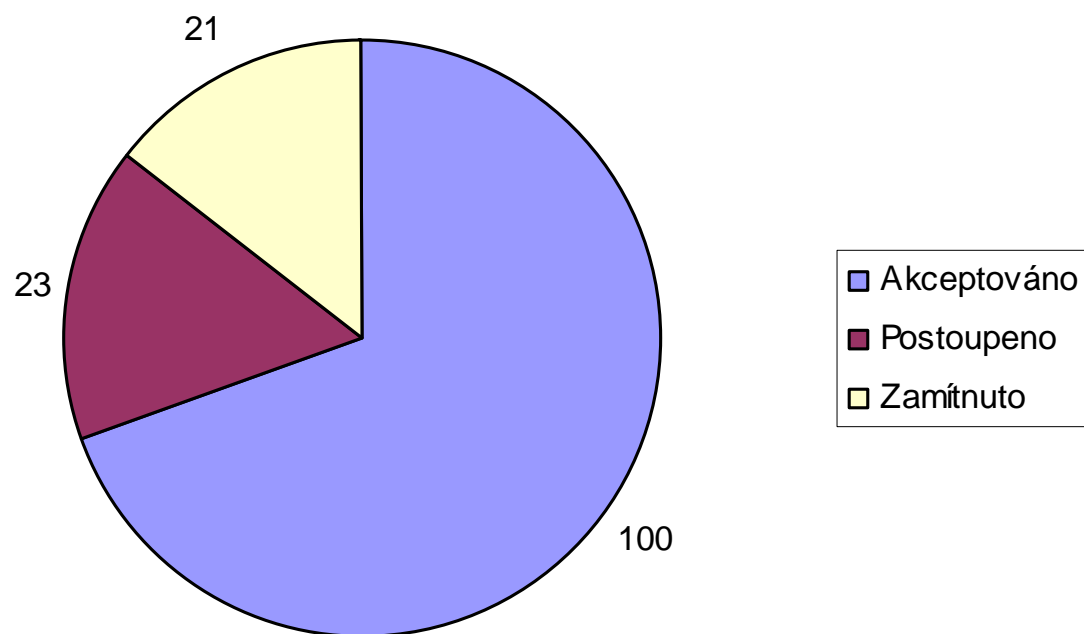
- vypořádání sporných připomínek - AOPK ČR + MŽP

únor - březen 2008



Předjednávání - ostatní subjekty

Stav vypořádání připomínek od dotčených vlastníků,
obcí (říjen - listopad 2007)



- Stav ke konci listopadu 2007
- Nyní probíhá vypořádání sporných připomínek
- Aktuální údaje budou na konci března 2008



Další postup

Technické úpravy pro mezirezort, příprava podkladů

Před mezirezortem schůzka s NNO - prezentace návrhu

Od dubna 2008 - mezirezortní připomínkové řízení

Do září 2008 - novela NV + odevzdat EK (potvrzeno oficiálním dopisem)



Další postup

EK prověří dostatečnost návrhu doplnění

Schválení do ES - 2009 (říjen)

Rozsah novely NV (vyřazení některých lokalit vládou ???)

- ▶ možné stížnosti NNO
- ▶ infringement (sankce EU),
- ▶ další doplnění NS?



kraj	% EVL pův	% EVL nové	%navýšení	% mimo ZCHÚ pův	% mimo ZCHÚ nové	%navýšení
Hlavní město Praha	1,4	1,89	0,5	0,43	0,6	0,17
Jihočeský	16,1	16,31	0,2	2,39	2,55	0,16
Jihomoravský	8,5	10,9	2,4	9,64	13,23	3,59
Karlovarský	17,6	17,96	0,4	15,41	15,72	0,31
Královéhradecký	10,0	10,82	0,8	3,66	4,28	0,62
Liberecký	12,8	13,69	0,9	4,79	5,31	0,51
Moravskoslezský	13,1	13,32	0,3	0,89	1,10	0,22
Olomoucký	8,4	8,55	0,1	5,17	5,31	0,14
Pardubický	0,7	1,82	1,1	0,2	1,06	0,86
Plzeňský	9,9	10,37	0,5	1,42	1,53	0,11
Středočeský	2,4	3,23	0,8	0,9	1,62	0,72
Ústecký	5,5	11,23	5,7	2,48	6,15	3,67
Vysočina	0,8	0,91	0,2	0,28	0,4	0,12
Zlínský	25,4	28,7	3,3	6,67	?	?
ČR	9,2	10,4	1,2	3,0	3,74	0,74
Jihomoravský	8,1	12,1	4,0	2,39	5,86	3,47
Zlínský	26,0	29,5	3,5	6,67	7,10	0,43
ČR KONT	9,2	10,8	1,6	2,8	3,56	0,76
Jihomoravský	9	9,4	0,4	7,25	7,37	0,12
Zlínský	11,9	11,9	0	10,93	10,93	0
ČR PAN	9,2	9,5	0,3	7,44	7,56	0,12

Evropské seznamy

Schvaluje EK - pro každou biogeografickou oblast zvlášť

Požadavek EK na zrychlené schválení seznamů (neexistence předběžné ochrany EVL v některých členských státech EU)

Listopad 2007 - do ES schváleno 841 lokalit z NV 132/2005 Sb. (PAN+KONT)

Postupná aktualizace ES - naplánována do roku 2019 (2008, 2009, 2010, 2013, 2019)



Vyhlašování EVL

Po schválení lokalit na evropský seznam (ES vychází v tzv. „Official Journal“ - úřední věstník EU) a publikaci formou sdělení v naší Sbírce zákonů začíná běžet 6 let lhůta podle ZOPK pro vyhlášení EVL

Official Journal - KONT+PAN (841)- seznam vyšel 15.1. 2008

Sbírka zákonů - publikace ES se očekává se v nejbližších dnech

- ▶ začne faktické vyhlašování EVL, nabídka smluvní ochrany



Vyhlašování EVL - shrnutí

- Vyhlašování až po schválení národního seznamu Evropskou komisí
- Povinnost vyhlásit lokality do šesti let po přijetí lokalit do evropského seznamu
- Vyhlašování v některé ze stávajících kategorií ZCHÚ (nejčastěji PP) nebo smluvní ochrana.
- Vyhlašování v kompetenci KÚ (PP, PR), MŽP (NPR, NPP), výjimečně MO (vojenské újezdy).
- MZCHÚ - tam kde už je stávající, nebude se znovu vyhlašovat
- VZCHÚ - zonace

Děkuji za pozornost



jarmila.loncakova@nature.cz