



Das Lebensministerium



## Naplňování směrnice o stanovištích v Sasku z odborného hlediska

Freistaat  Sachsen

Landesamt für Umwelt und Geologie

# Naplňování směrnice o stanovištích v Sasku

## Členění přednášky

- I Rozložení území
- II Plány péče pro lokality SCI
- III Monitoring podle směrnice o stanovištích (typů stanovišť/druhů)
- IV Reportingové povinnosti

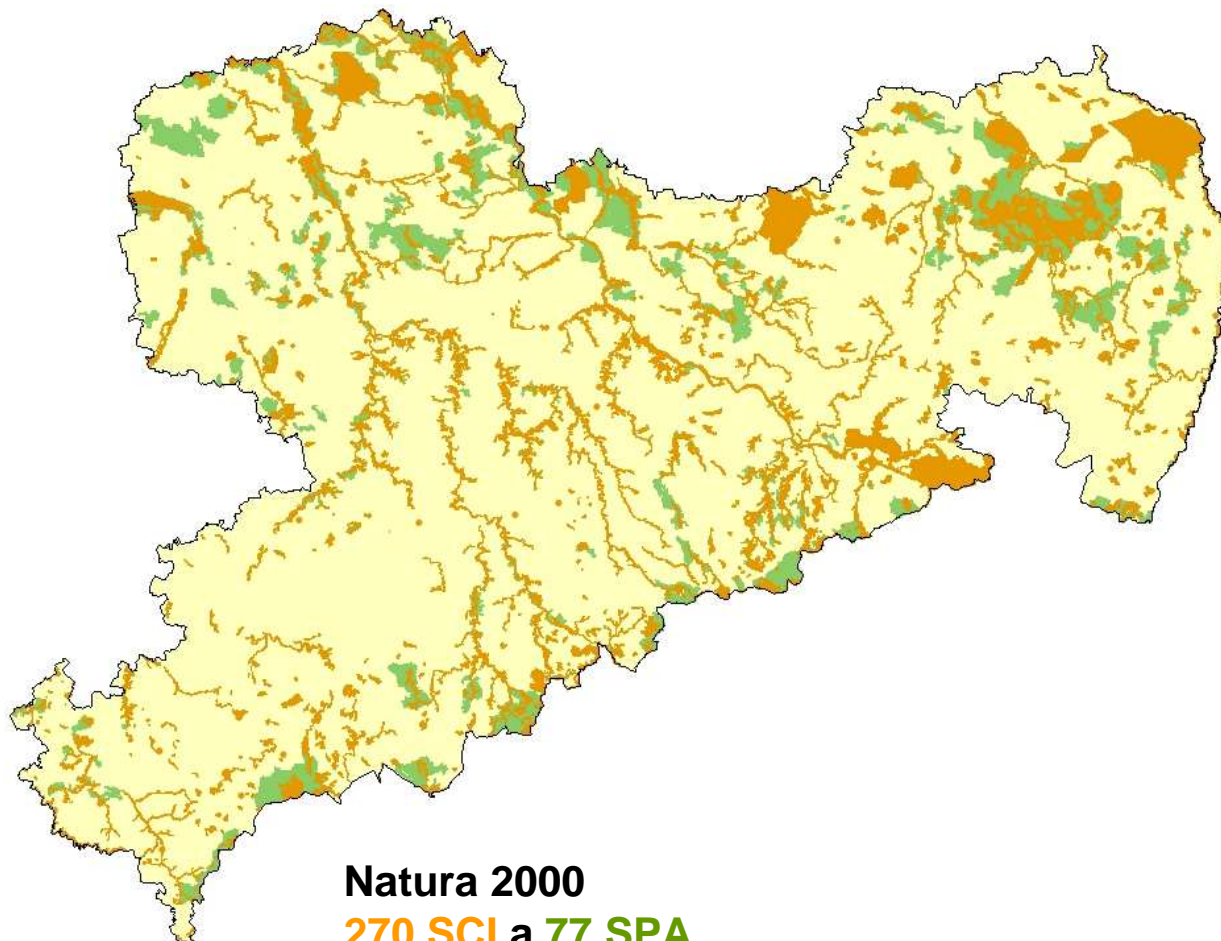




## Rozložení lokalit Natura 2000 v Sasku

Naplňování směrnice v Sasku

- SCI
- SPA



**Natura 2000**

**270 SCI a 77 SPA**

odpovídá cca **15,9 %** rozlohy země



# Naplňování směrnice o stanovištích v Sasku

Členění přednášky

- I Rozložení území
- II Plány péče pro lokality SCI



# Naplňování směrnice v Sasku (čl. 6 odst. 1 směrnice o stanovištích)

## Plány péče

Legislativou uložená povinnost:

- zajištění **cílů ochrany**, např. prostřednictvím plánů péče (PP)

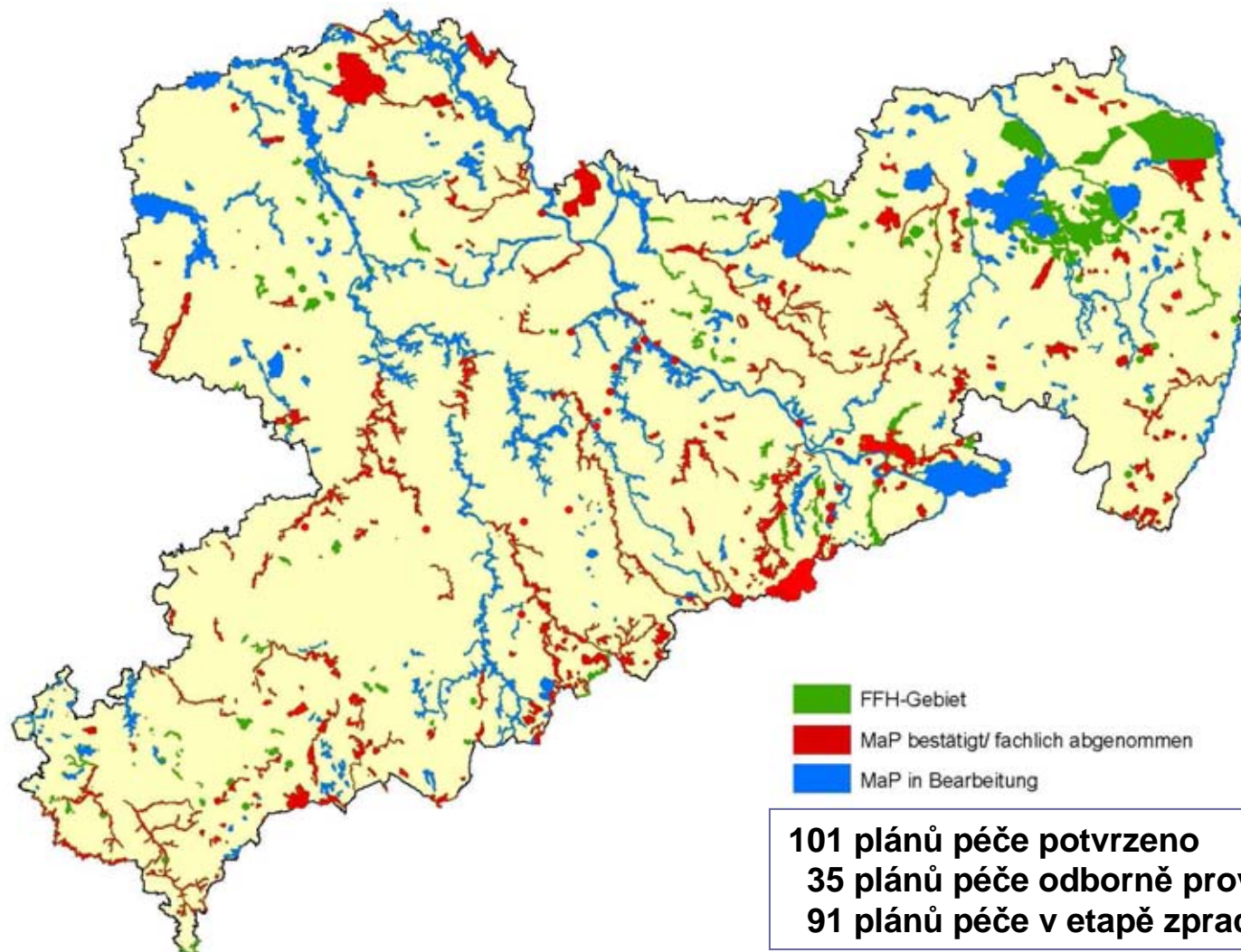
**Plán péče** = odborný plán v oblasti ochrany přírody, který je pro dotčené orgány ochrany přírody závazný. Opatření, uvedená v plánu péče, nejsou bezprostředně závazná pro soukromé osoby.





## Plány péče (dokončené a v přípravě)

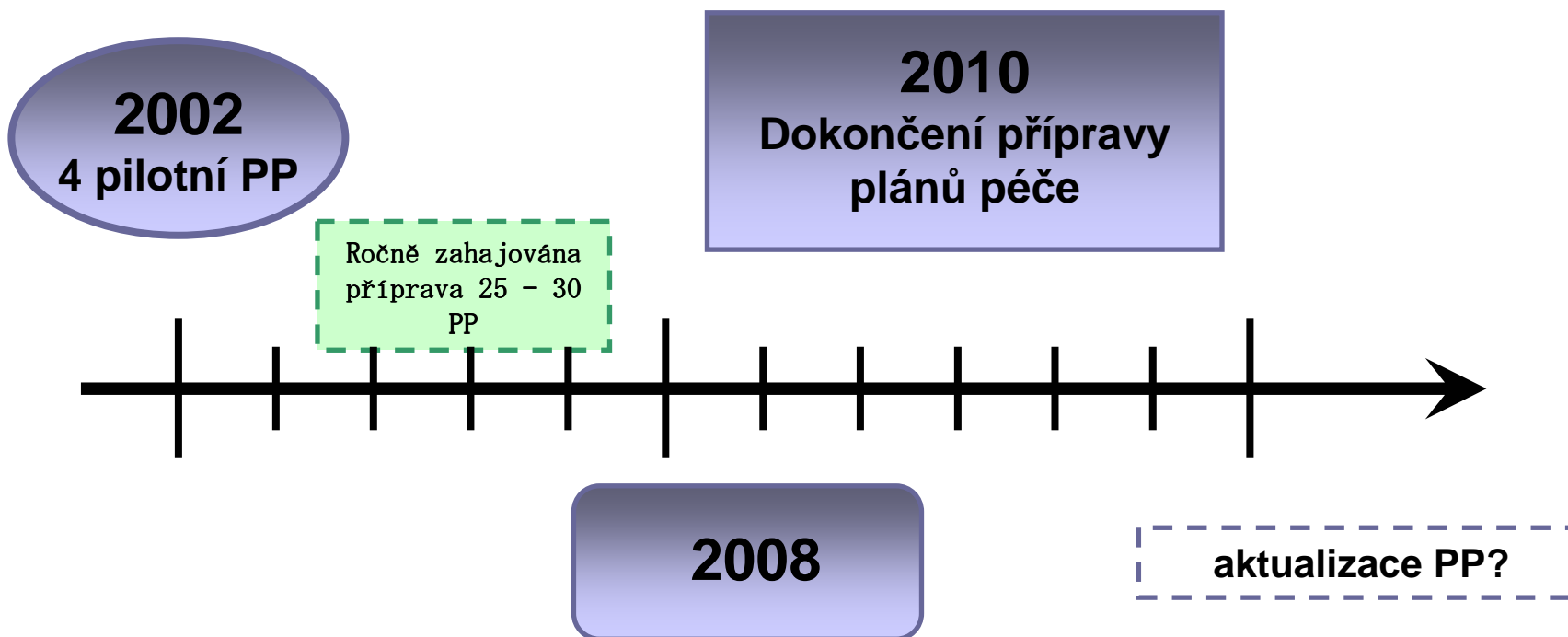
Stav přípravy plánů péče





## Průběh projektu

Stav přípravy plánů péče





## Důležité aktivity na cestě k plánu péče

Plány péče

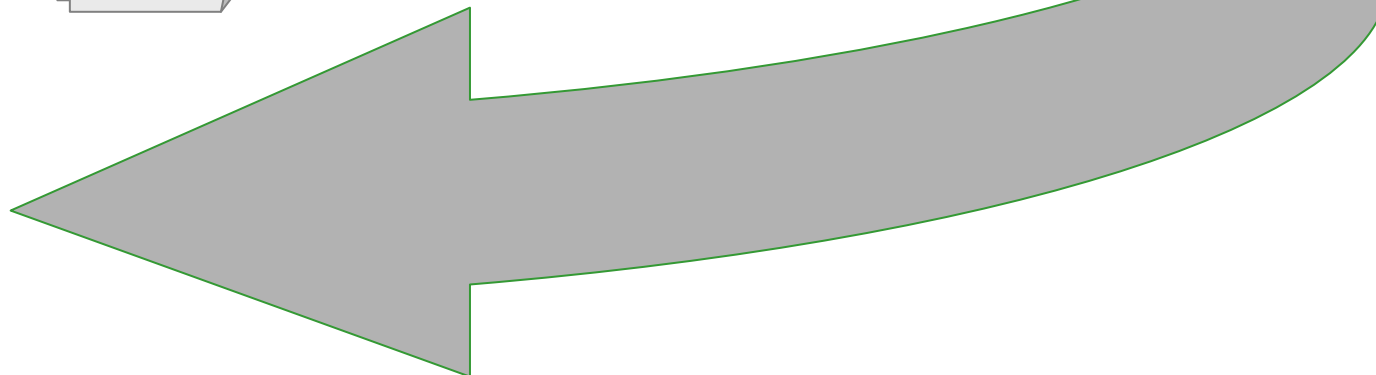
požadavek  
na plánovací  
oddělení

informativní  
veřejné  
projednání



Podchycení typů  
stanovišť a druhů  
podle směrnice  
o stanovištích

*Plán péče o SCI (EVL)*



Entwurf: Dr. Chr. Franke,  
Sächsische Landesanstalt für Landwirtschaft







Plány péče – první koncept

Podchycení typů stanovišť a druhů podle směrnice o stanovištích



Foto: Archiv LfUG, U. Zöphel



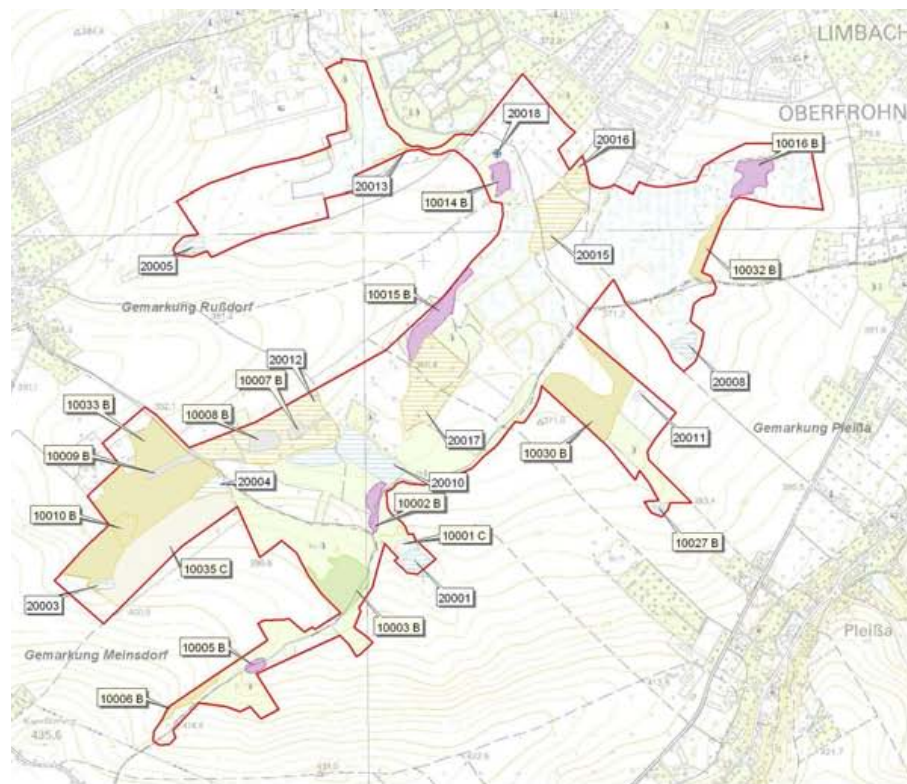
Foto: Archiv LfUG, W. Fiedler



Foto: Archiv LfUG



Foto: Archiv LfUG, H. Riebe



- SCI Limbacher Teiche
- Gemarkungsgrenzen
- Bezeichnung der Flächen des LRT ist Bewertung nach KDS
- Bezeichnung der LRT-Entwicklungsflächen

Lebensraumtypen nach Anhang I der FFH-Richtlinie

3150 Eutrophe Stillgewässer - punktuell  
Erhaltungszustand  
LRT-Entwicklungsfläche

3150 Eutrophe Stillgewässer - flächig  
Erhaltungszustand  
A  
B  
C  
LRT-Entwicklungsfläche

6430 Feuchte Hochstaudenfluren  
Erhaltungszustand  
A  
B  
C

6510 Flachland-Mähwiesen  
Erhaltungszustand  
A  
B  
C  
LRT-Entwicklungsfläche

9110 Hainbuchen-Buchenwälder  
Erhaltungszustand  
A  
B  
C

9160 Sternmieren-Eichen-Hainbuchenwälder  
Erhaltungszustand  
A  
B  
C

91E0' Erlen-Eschen- und Weichholzaubwälder  
Erhaltungszustand  
A  
B  
C



Podchycení typů stanovišť a druhů podle směrnice o stanovištích

# Metodika vyhodnocování (př.: 6510)

PP - podchycení typů stanovišť

	Stav z hlediska ochrany		
	A (vynikající)	B (dobrý)	C (střední-špatný)
<b>Struktury</b> - etáže - struktura vegetace - struktura terénu a zvláštní stanoviště	mimořádně	průměrný projev	chudý na struktury
<b>Inventář druhů</b> - rostliny (základní a vzácné druhy/obzvláště charakteristické druhy) - druhy živočichů	Minimálně bohaté na druhy, typické pro typ stanoviště =>	průměrné zastoupení	chudé na druhy, specifické pro typ stanoviště
<b>Poškození</b> - půdy, vody - obsah látek - narušení vegetační struktury - druhy atypické pro typ stanoviště/dominance - využívání/ hospodaření - ostatní	žádné/malé poškození	silnější poškození	významné poškození

Typy stanovišť- nspecifická dílčí kritéria

Hlavní kritéria, jednotná pro SRN

vyhodnocovací parametr





# Standardizovaný mapovací a vyhodnocovací formulář

PP - podchytení typů stanovišť

Bemerkungen **Beibeobachtung: Moorfrosch**

---

**Beeinträchtigungen**

1. Boden, Wasserhaushalt, Stoffhaushalt		Müllablagerung (anorg. Stoffe)	<input checked="" type="checkbox"/> b c	<sup>1</sup> Arten (wiss.; eindeut)
Abbau (Sand, Gestein, Torf) / Materialentnahme	<input checked="" type="checkbox"/> b c	Schadstoffeintrag (Öl, PAK, Ruß, Stäube, PSM, Salze)	<input checked="" type="checkbox"/> b c	_____
Störungen des Oberbodens / der Boden- decke (nicht 2330, 4010, 4030, 6110, 6130)	a <input checked="" type="checkbox"/> c	2. LR-untypische Arten / Dominanzen		_____
Veränderung der Bodenstruktur / des Bodenaufbaus (nur 6510, 6520)	<input checked="" type="checkbox"/> b c	Neophyten / Neozoen <sup>1</sup>	<input checked="" type="checkbox"/> b c	_____
Verdichtung (Befahrung) (nicht 6110, 6130)	<input checked="" type="checkbox"/> b c	Nährstoffzeiger <sup>1</sup>	<input checked="" type="checkbox"/> b c	_____
Grundwasserabsenkung (nur 6230-2, 6410, 6430, 6440)	a b c	sonst. Störzeiger (incl. Ruderali- sierungszeiger) <sup>1</sup>	<input checked="" type="checkbox"/> b c	5. Nutzung / Bewirtschaftung
Entwässerung (nur 4010, 6230-2, 6410, 6430, 6440)	a b c	3. Störungen an der Vegetationsstruktur		Bewirtschaftungsintensität
Gewässerverrohrung / -verlegung / -begradigung / -verbau / Uferbefestigung (nur 6430)	a b c	Nutzungsauffassung /Brache	<input checked="" type="checkbox"/> b c	(nur 4010, 4030, 6430, 6440, 6510, 6520)
Wasserstandsschwankungen (anthrop., nicht nutzungsbedingt (nur 4010)	a b c	direkte Schädigung von Vegetation	a b c	Aufforstung (nicht 6110, 6130)
Nährstoffmobilisierung im Sediment	a b c	(nur 6110, 6130)		Beweidung (nur 6510, 6520)
Nährstoffeintrag (N, P) (Eutrophie- rung) (einschl. org. Ablagerungen) (nicht 6110)	<input checked="" type="checkbox"/> b c	Verbuschung / Gehölzaufwuchs	<input checked="" type="checkbox"/> b c	Gewässerunterhaltung (nur 6430X)
Eintrag anderer Stoffe (einschl. Fremdstoffe zur Wegebefestigung) (nicht 6110)	<input checked="" type="checkbox"/> b c	Vergrasung / Grasfilz (nicht 6410, 6430, 6440)	<input checked="" type="checkbox"/> b c	Sonstige Beeinträchtigungen
		Pflegedefizite (nicht 6110, 6130)	<input checked="" type="checkbox"/> b c	_____
		4. Sonstiges		_____
		Beschattung (nicht 6410, 6430, 6440, 6510, 6520)	a b c	Bemerkungen
		Begängnis, Frequentierung (nur 4030, 6110)	a b c	_____
		Zerschneidung (nur 6510, 6520)	<input checked="" type="checkbox"/> b c	_____

---

**Zusammenfassung der Bewertungsergebnisse**

<b>Gesamtbewertung lebensraumtypische Strukturen</b>	A <input checked="" type="checkbox"/> C	<b>Erhaltungszustand</b>	A <input checked="" type="checkbox"/> C
<b>Gesamtbewertung lebensraumtypisches Arteninventar</b>	A <input checked="" type="checkbox"/> C	<input type="checkbox"/> Abwertung wegen Unterschreitung der Mindestgröße (für A)	
<b>Gesamtbewertung Beeinträchtigungen</b>	A <input checked="" type="checkbox"/> C		



## Důležité aktivity na cestě k plánu péče

Plány péče

požadavek  
na plánovací  
oddělení

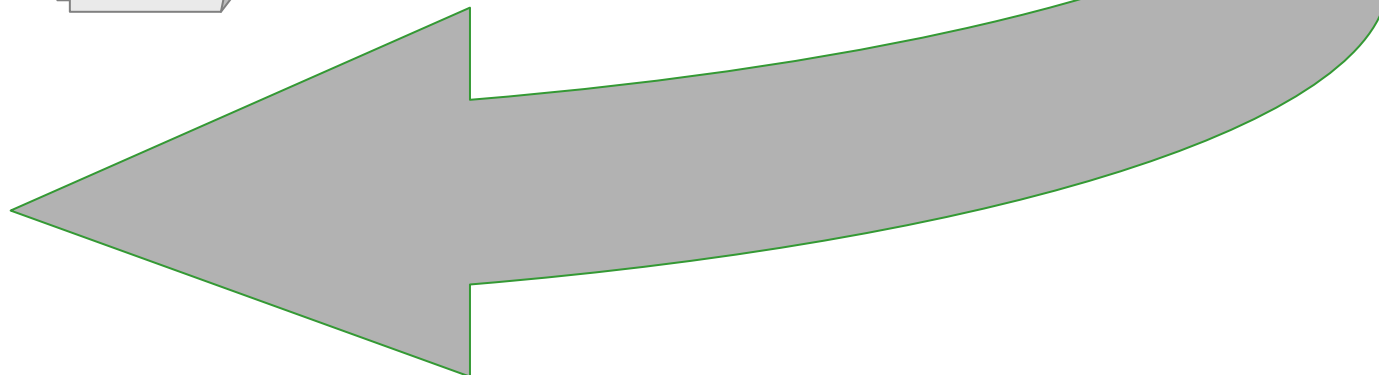
informativní  
veřejné  
projednání



podchycení typů  
stanovišť a druhů  
podle směrnice  
o stanovištích

koncept opatření

*Plán péče o SCI (EVL)*



Entwurf: Dr. Chr. Franke,  
Sächsische Landesanstalt für Landwirtschaft



## Typy opatření

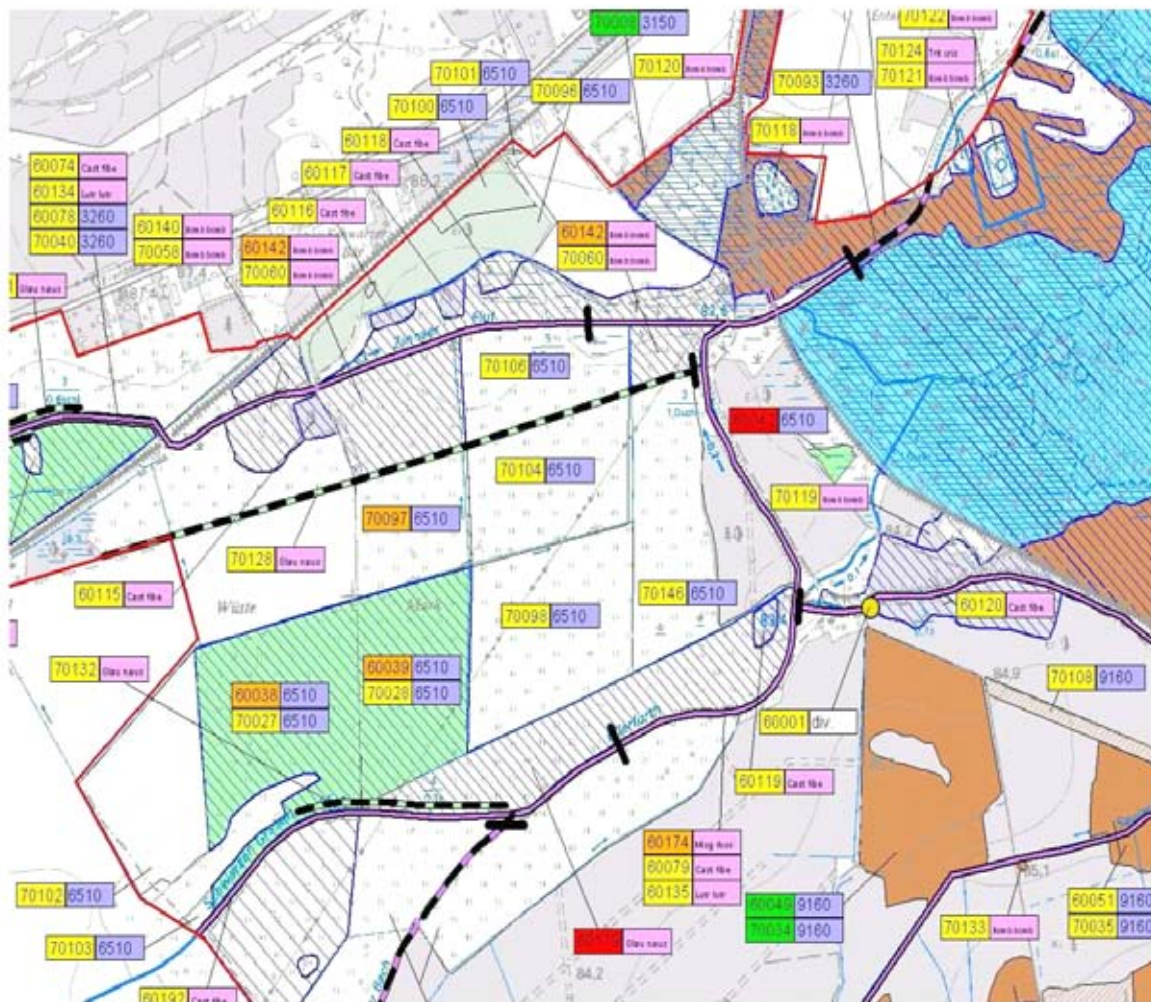
- **Opatření na ochranu :**  
**nezbytná**  
**zachování** příznivého stavu (A nebo B)  
**obnovení** příznivého stavu (C => B nebo A)
- **Opatření zlepšující:**  
**možná**  
**zlepšení** příznivého stavu  
**vytvoření** nového typu stanoviště nebo plochy se stanovišti
- **Zásady zacházení:**  
zpravidla **nezbytné** minimální požadavky  
platné **pro všechny dílčí segmenty** daného typu stanoviště nebo druhu  
realizace je zpravidla možná **bez větších vícenákladů**







# Konzept opatření

Plánování opatření







 FFH-Gebiet "XY"  
 Abgrenzung der Maßnahmenabschnitte





### Erhaltungsmaßnahmen

  Landwirtschaft  
  Forstwirtschaft  
  Wasserwirtschaft  
  Teichwirtschaft  
  Naturschutz  
 Erhaltungsmaßnahmen bezüglich Anhang II-Arten

### Entwicklungsmaßnahmen

  Landwirtschaft  
  Forstwirtschaft  
  Wasserwirtschaft  
  Teichwirtschaft  
  Naturschutz  
 Entwicklungsmaßnahmen bezüglich Anhang II-Arten

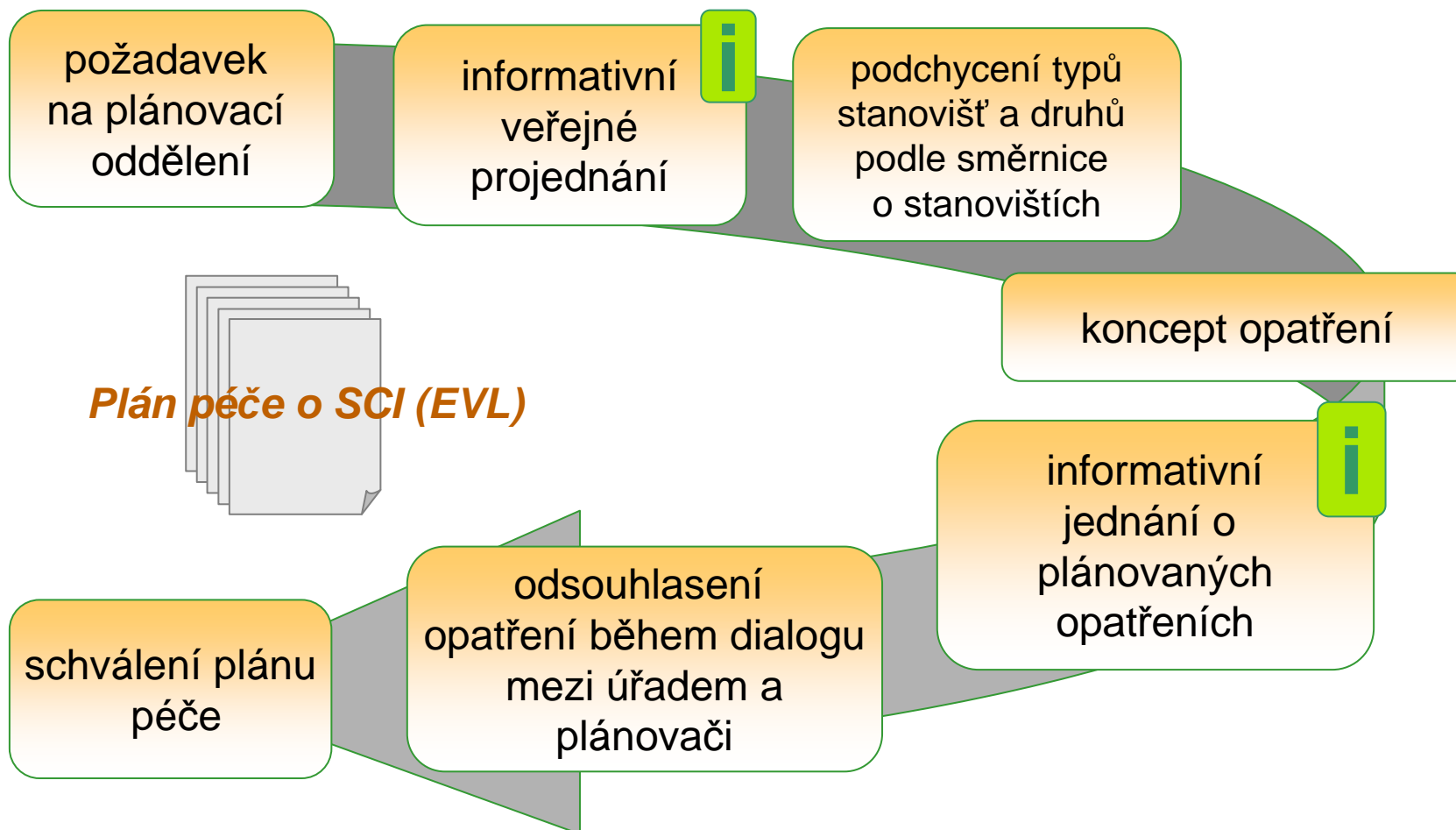
Maßnahme-ID (Erhalt) — 60144   — Schutzgut (Anhang II-Art)  
Maßnahme-ID (Entwicklung) — 70002   — Schutzgut (Lebensraumtyp)

Umsetzungsfrist  
 sofort  
 kurzfristig  
 mittelfristig  
 langfristig



## Důležité aktivity na cestě k plánu péče

Plány péče



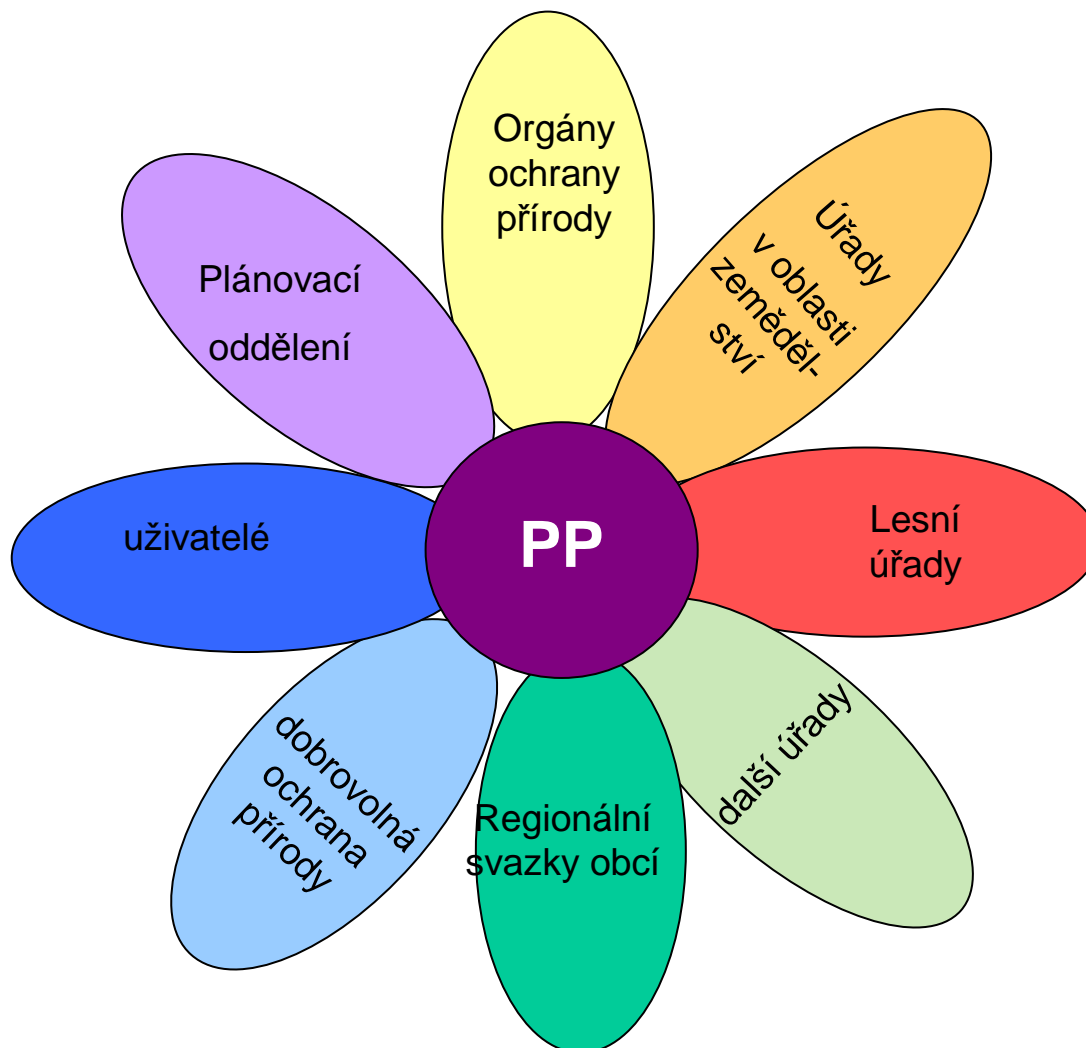
Entwurf: Dr. Chr. Franke,  
Sächsische Landesanstalt für Landwirtschaft





# Kdo se podílí na plánu péče

Plány péče





## Realizace

### smluvní ujednání

- ▶ využívání existujících saských dotačních programů (AuW, NE, WuF)
- ▶ často jsou nutné kompromisy s hospodařícími subjekty
- ▶ uzavřené smlouvy jsou vypověditelné a jsou vázány na vlastnictví nebo nájem

### administrativní opatření

- ▶ vyhlášení chráněného území  
(přírodní chráněné území, krajinné chráněné území, ale např. i přísná rezervace)
- ▶ základní ochrana



„V zásadě je třeba smluvním ujednáním dávat přednost před administrativními opatřeními.“

# Souhrnné vyhodnocení plánu péče jako nástroje

## Plány péče

### Výhody

- časová souvislost mezi sběrem dat a plánováním
- kvalitní odborné podklady pro budoucí realizační strategie
- souhlas provádějících úřadů již se zpracováním plánu

### Nevýhody/limity plánu péče

- omezená časová platnost, nutná aktualizace
- zčásti nedostatečné podchycení dynamických procesů (tekoucí vody)
- objektivní meze pro odsouhlasování opatření s hospodařícími subjekty (měnící se dotační podmínky, dosažitelnost uživatelů)
- prosazení zajištěno jen nezávazně, rozhodující je pozdější praktické naplňování



# Naplňování směrnice o stanovištích v Sasku

## Členění přednášky

- I Rozložení území
- II Plány péče pro lokality SCI
- III Monitoring podle směrnice o stanovištích (typů stanovišť/druhů)



# Monitoring podle směrnice o stanovištích

## Cíl

Zjištění stavu z hlediska ochrany a změn u druhů a typů přírodních stanovišť (rozšíření, kvantita a kvalita výskytu)

## Základ

modulárně vybudovaný monitoring na základě standardizovaných postupů:

**Základní monitoring:** plošný po celé zemi, expertní odhad stavu z hlediska ochrany u typů přírodních stanovišť

**Detailní monitoring:** speciálně zaměřený, na reprezentativně vybraných monitorovacích plochách

**Monitoring druhů:** speciálně zaměřený, na reprezentativně vybraných místech výskytu, zčásti plošný po celé zemi

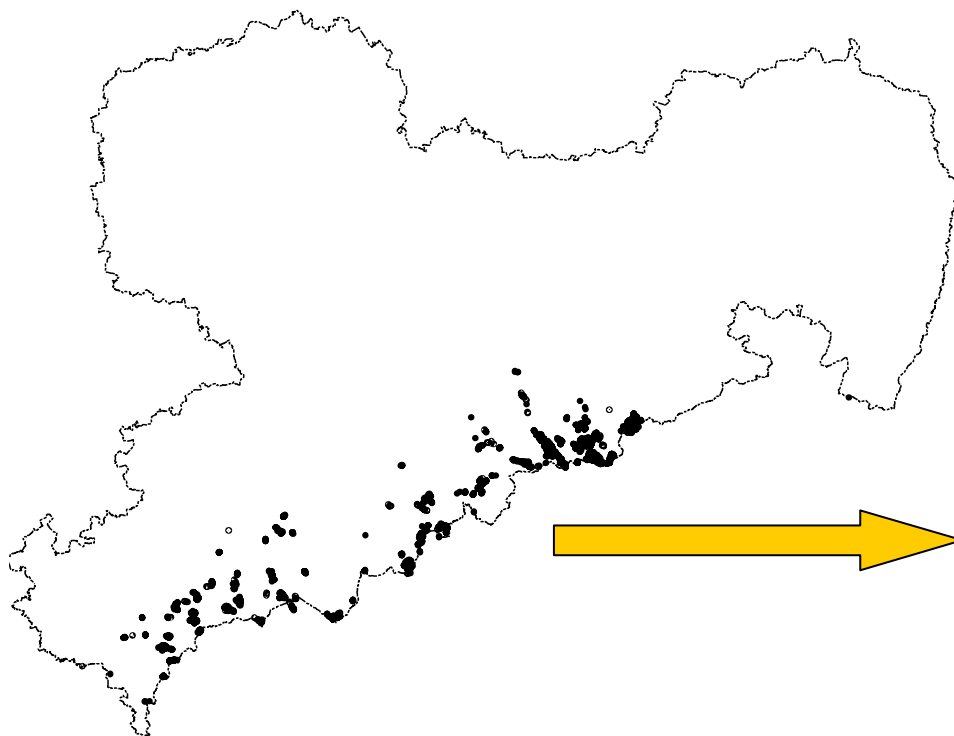
**Background-monitoring:** využití zemských inventarizačních programů k podpoře monitoringu druhů



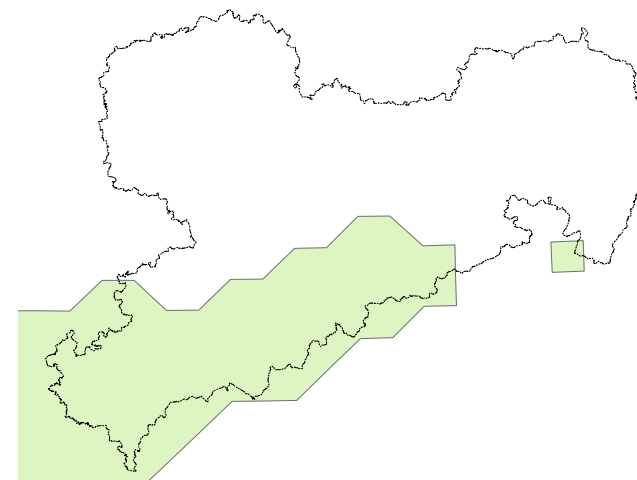
# Základní monitoring typů stanovišť

Základní monitoring

Příklad: zemské mapování horských kosených luk



**Rozšíření**



**celková rozloha**

cca 1.600 ha

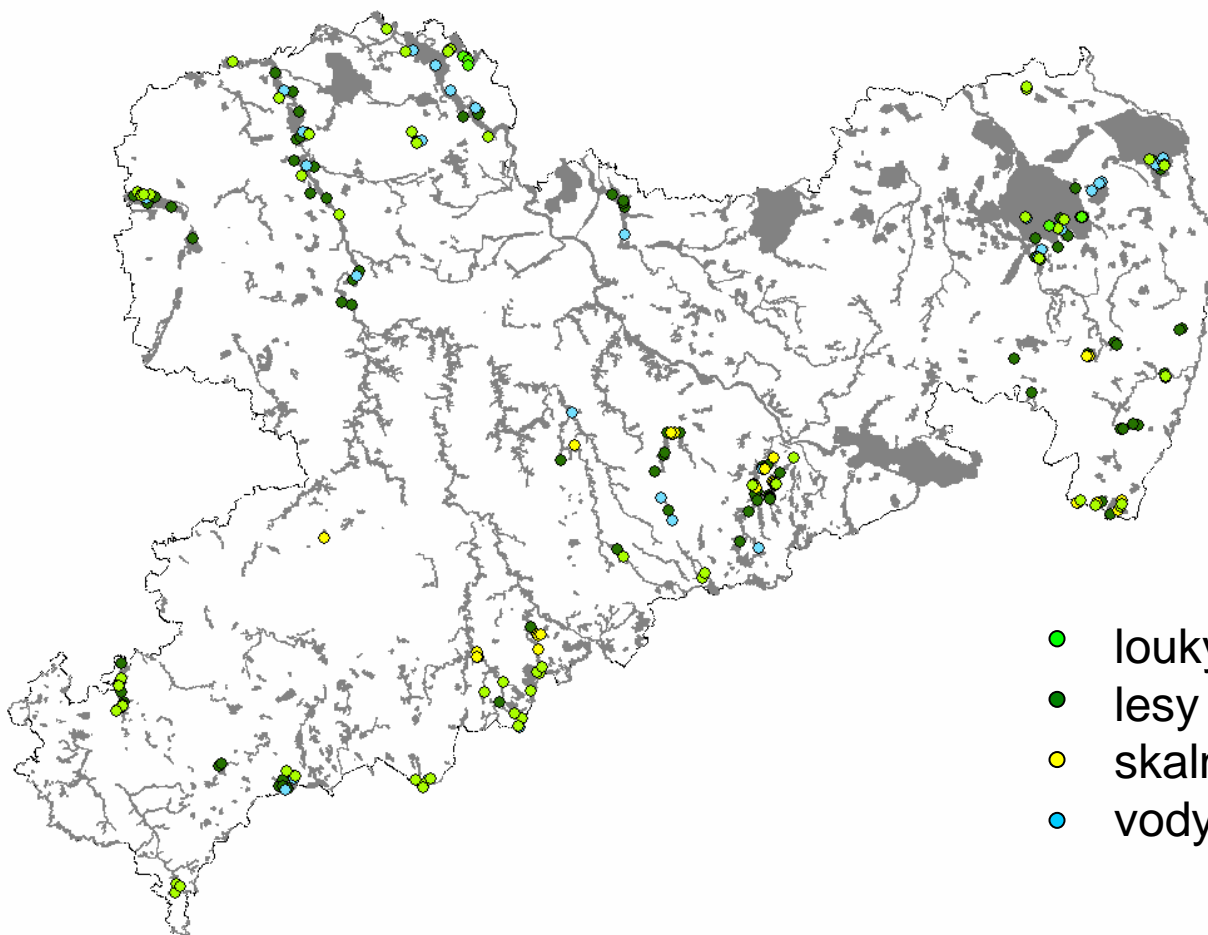
**stav z hlediska ochrany**

A+B 92%; C 8%



## Harmonogram a realizace

Detailní monitoring



2003-2005:  
kolem 250  
monitorovacích  
ploch,

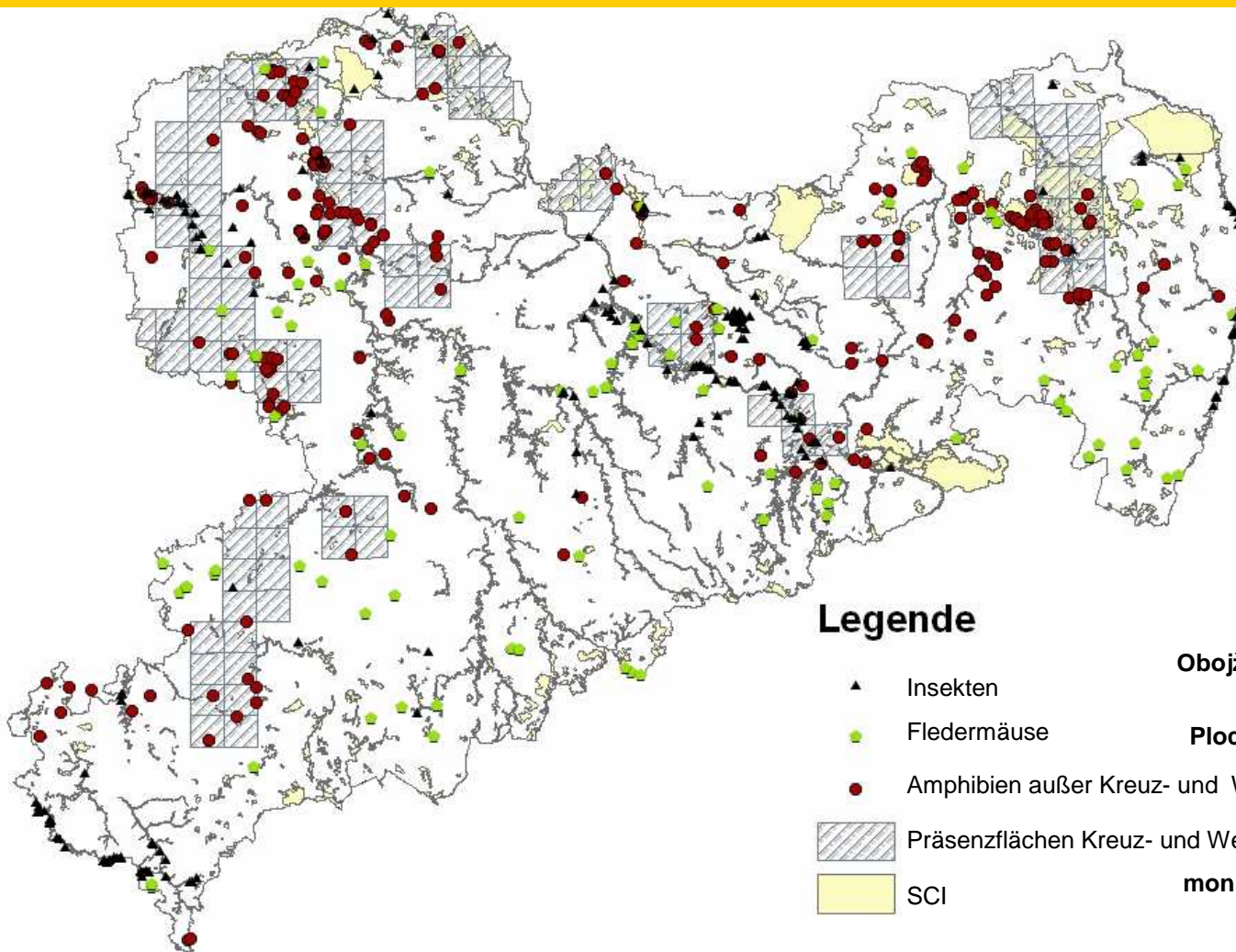
2006-2008:  
další plochy

- louky
- lesy
- skalní a jiné typy stanovišť
- vody, rašeliniště



# Rozložení výzkumných ploch

Monitoring druhů



## Legende

- ▲ Insekten
  - Fledermäuse
  - Amphibien außer Kreuz- und Wechselkröte
  - ▨ Präsenzflächen Kreuz- und Wechselkröte
  - SCI
- Obojživelníci kromě ropuchy krátkonohé a zelené
- Plochy s výskytem ropuchy krátkonohé a zelené
- SCI
- Výdra – v rámci Saska 4 monitorovací plochy, bobr v celém Sasku

Fischotter sachsenweit 4 Stichprobenorte pro MTB,

Biber sachsenweit



# Naplňování směrnice o stanovištích v Sasku

## Členění přednášky

- I Rozložení území
- II Plány péče pro lokality SCI
- III Monitoring podle směrnice o stanovištích (typů stanovišť/druhů)
- IV Reportingové povinnosti





## Základ reportingové povinnosti

### Reporting

### Čl. 11: [sledování stavu]

Členské státy **sledují** stav přírodních stanovišť a druhů zmíněných v článku 2 z hlediska jejich ochrany se zvláštním zřetelem na prioritní typy přírodních stanovišť a prioritní druhy.

### Čl. 17: [zpráva o naplňování směrnice]

Každých šest let ... vypracují členské státy zprávu o... provádění opatření ... a nejdůležitější výsledky sledování podle článku 11.



# Reporting podle směrnice o stanovištích, biogeografické oblasti

Reporting – požadavky EU



<http://www.eea.europa.eu>, © EEA, Kopenhagen, 2005

## Zaměření reportingových period:

### 2001 až 2006

- první popis stavu z hlediska ochrany všech typů stanovišť a druhů
- nepovinné údaje o opatřeních (nástrojích)

### 2007 až 2012

- Zpráva o aktivních (podniknutých) managementových opatřeních a jejich dopadech na stav z hlediska ochrany

**=> Realizace opatření a jejich dokumentace jsou podmínkou pro splnění reportingové povinnosti!**



## Vyhodnocovací matice

Reporting – požadavky EU

Druhy parametr	Typy stanovišť parametr	Hodnocení stavu z hlediska ochrany			
		příznivý	nepříznivý- nedostatečný	nepříznivý - špatný	neznámý
skutečné přirozené rozšíření					
populace	skutečná rozloha				
stanoviště	specifické struktury a funkce				
vyhlídky do budoucna					
<b>Celkové vyhodnocení</b>		Všechny parametry zelené nebo 3 parametry zelené a 1 neznámý	Jeden nebo více parametrů žlutý, avšak žádný červený	Jeden nebo více parametrů červený	Všechny parametry neznámé nebo nejméně 2 parametry neznámé a zbytek zelený

 **Hodnocení typu „nepříznivý“ předurčuje celkový výsledek**



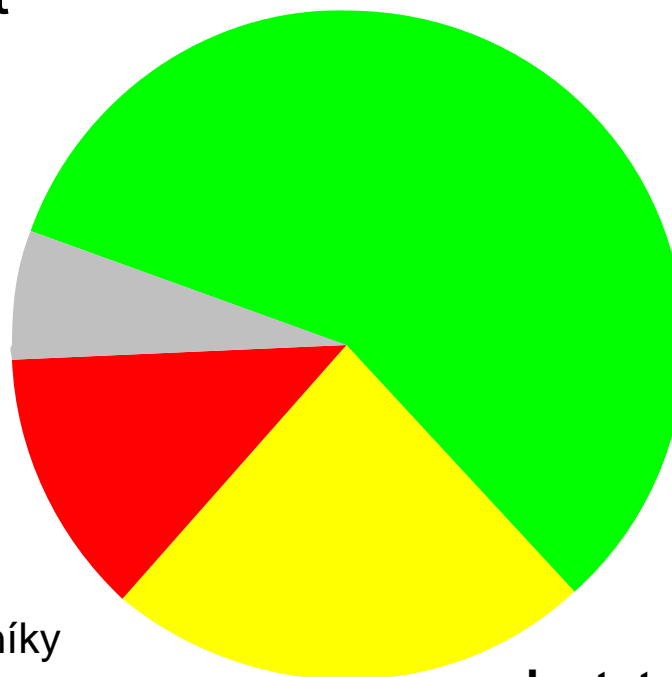
## Přehled hodnocení typů stanovišť v Sasku (Stav: 6/2007)

Reporting - výsledky

47 typů stanovišť

**neznámý** cca 6%  
např.  
lišejníkové bory

**špatný** cca 13%  
např.  
suché vápnné trávníky  
rašelinné lesy



**příznivý** cca 58 %  
např.  
nížinné kosené louky  
přírodní eutrofní jezera  
acidofilní bučiny

**nedostatečný** cca 23%  
např.  
písčité duny s vřesem  
tekoucí vody s ponořenou vegetací  
suchá vřesoviště



## Přehled hodnocení druhů v Sasku (Stav: 6/2007)

Reporting - výsledky

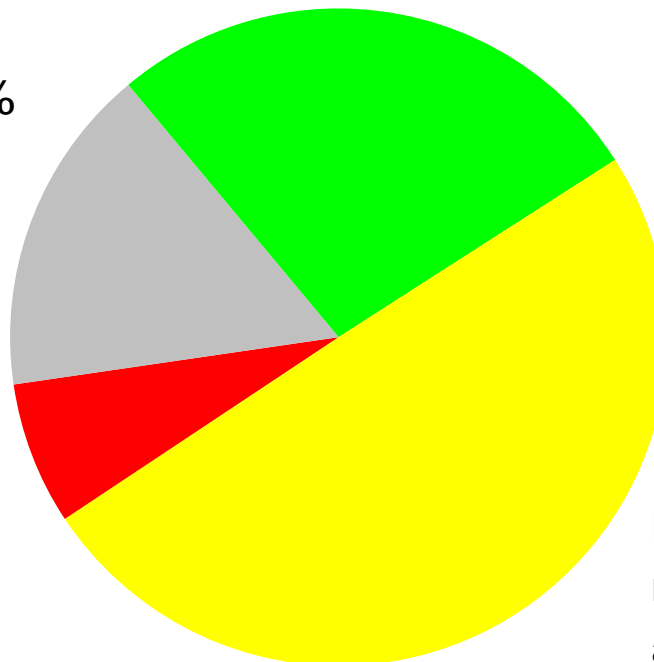
129 druhů

**neznámý** cca 16%

např.  
netopýr velkouchý  
mihule potoční  
šidélko ozdobné

**špatný** cca 7%

např.  
křeček polní  
rys  
losos  
roháč



**příznivý** cca 27%

např.  
puchýřka křehká  
bobr  
klínatka rohatá

**nedostatečný** cca 50%

např.  
arnika  
různé druhy rašeliníku  
netopýr černý  
piskoř pruhovaný



## Možnosti získání informací o Natuře 2000

Naplňování směrnice v Sasku

### Brožura

„FFH-Gebiete in Sachsen –  
Ein Beitrag zum europäisch  
NATURA 2000-Netz“

Internetový přístup k údajům  
o Natuře 2000:

[www.umwelt.sachsen.de](http://www.umwelt.sachsen.de)

⇒ **Natura 2000**

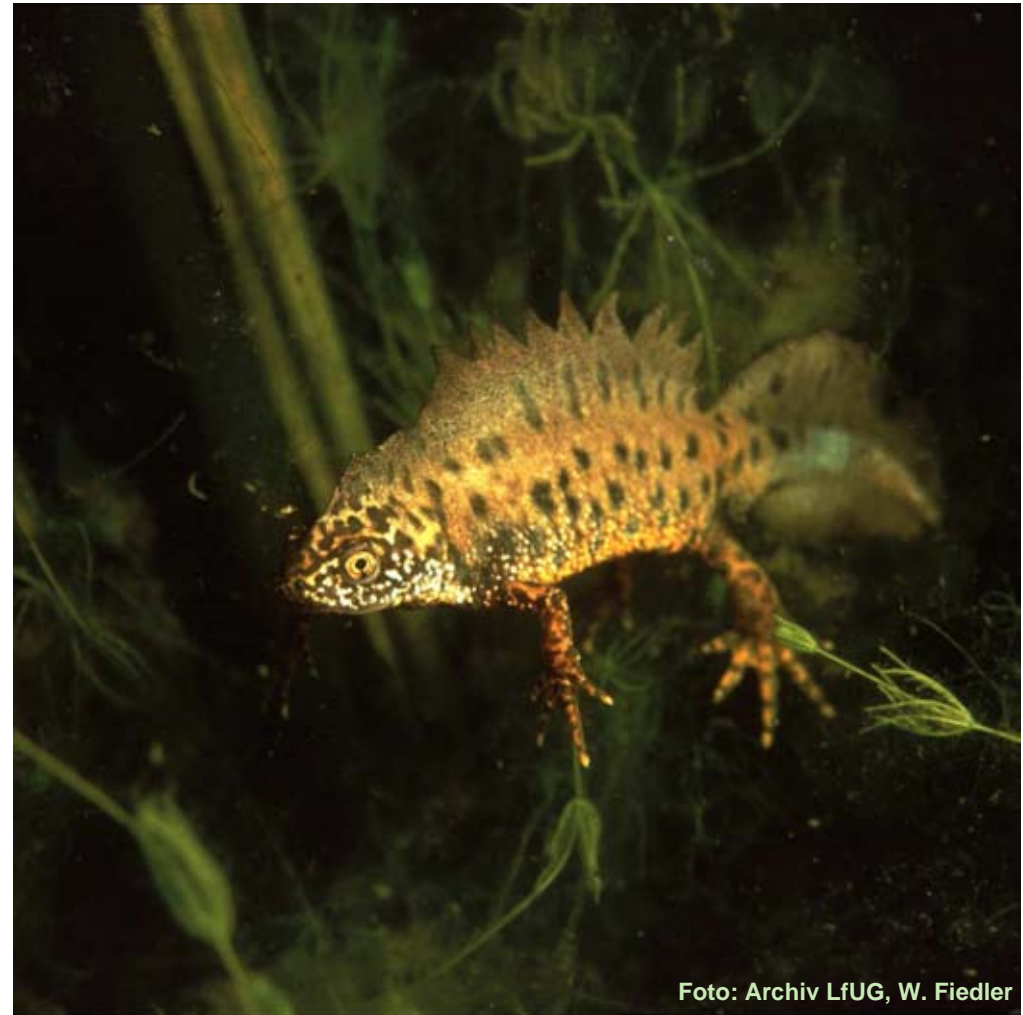


Foto: Archiv LfUG, W. Fiedler

